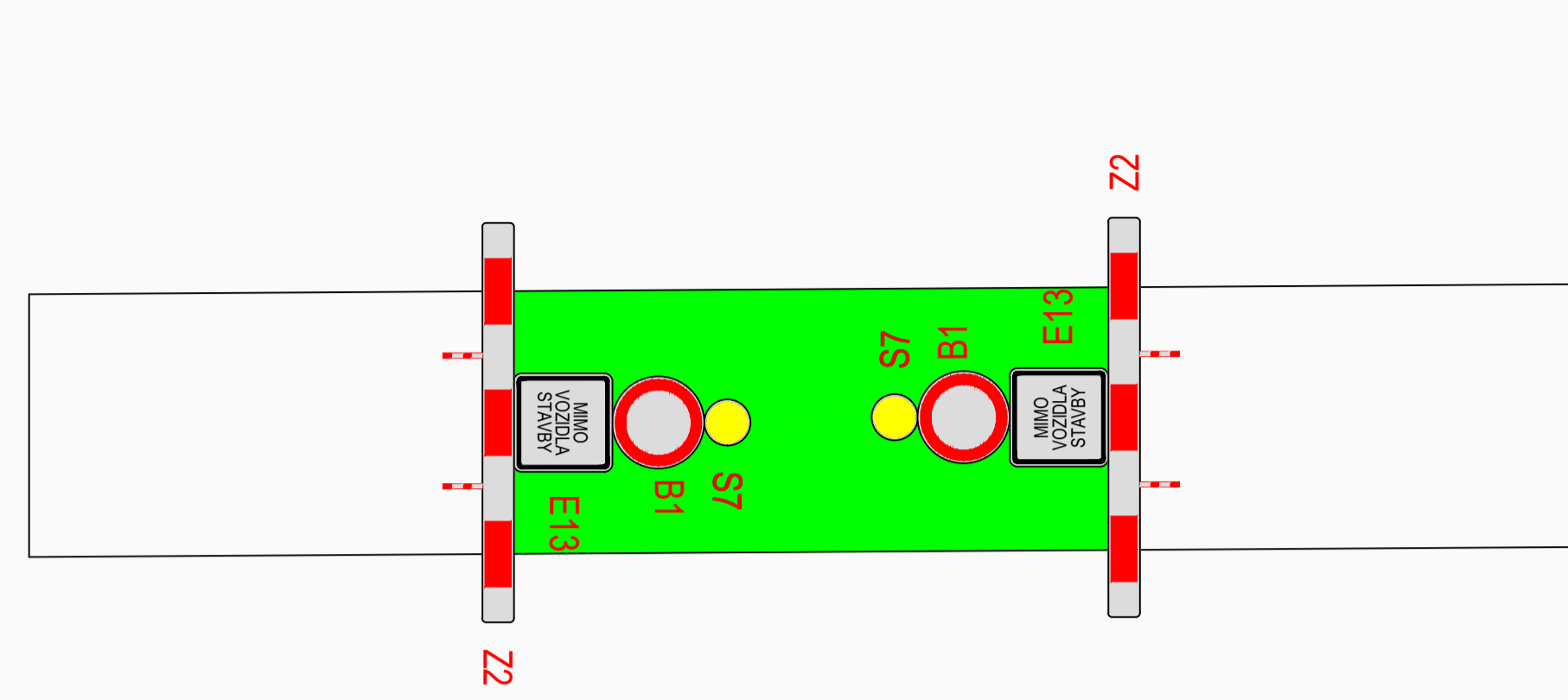
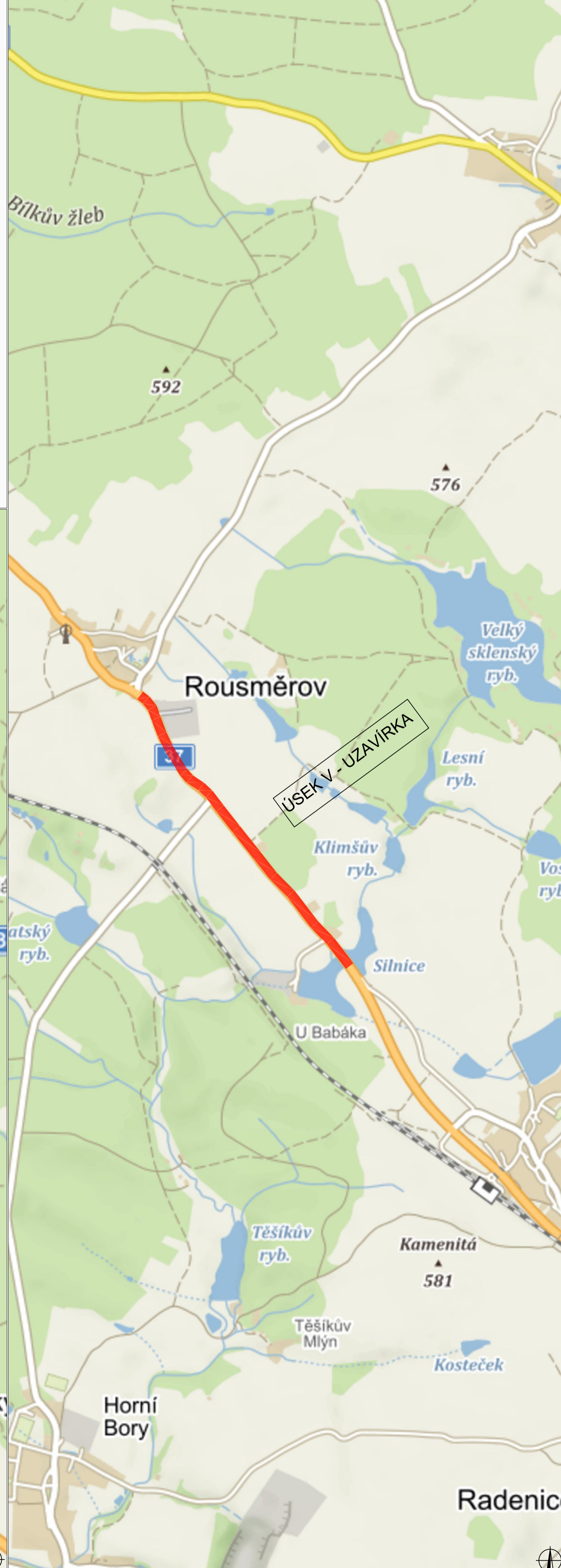


SCHÉMA UZAVÍRKY



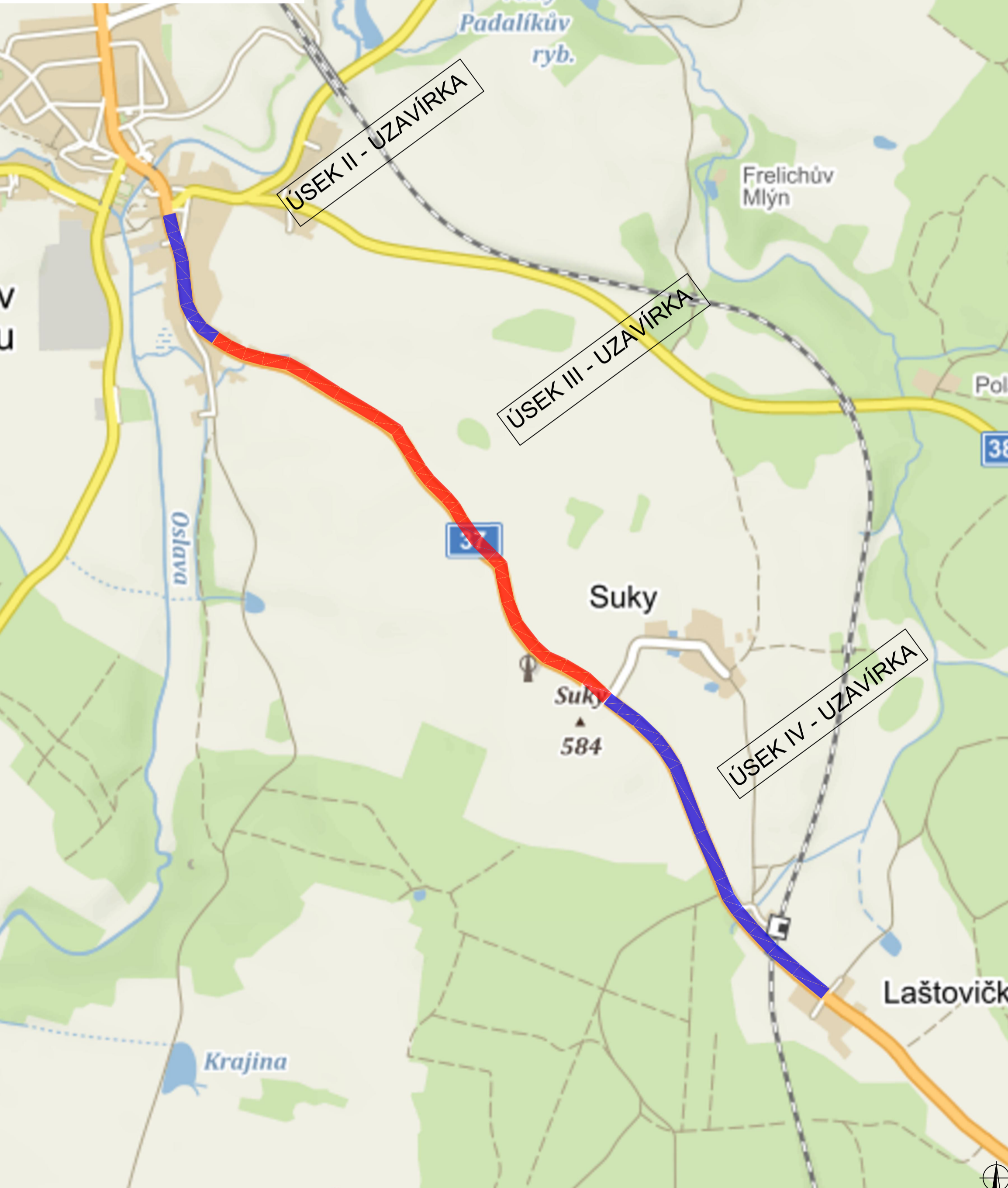
ÚSEK V



ÚSEK VI, VII

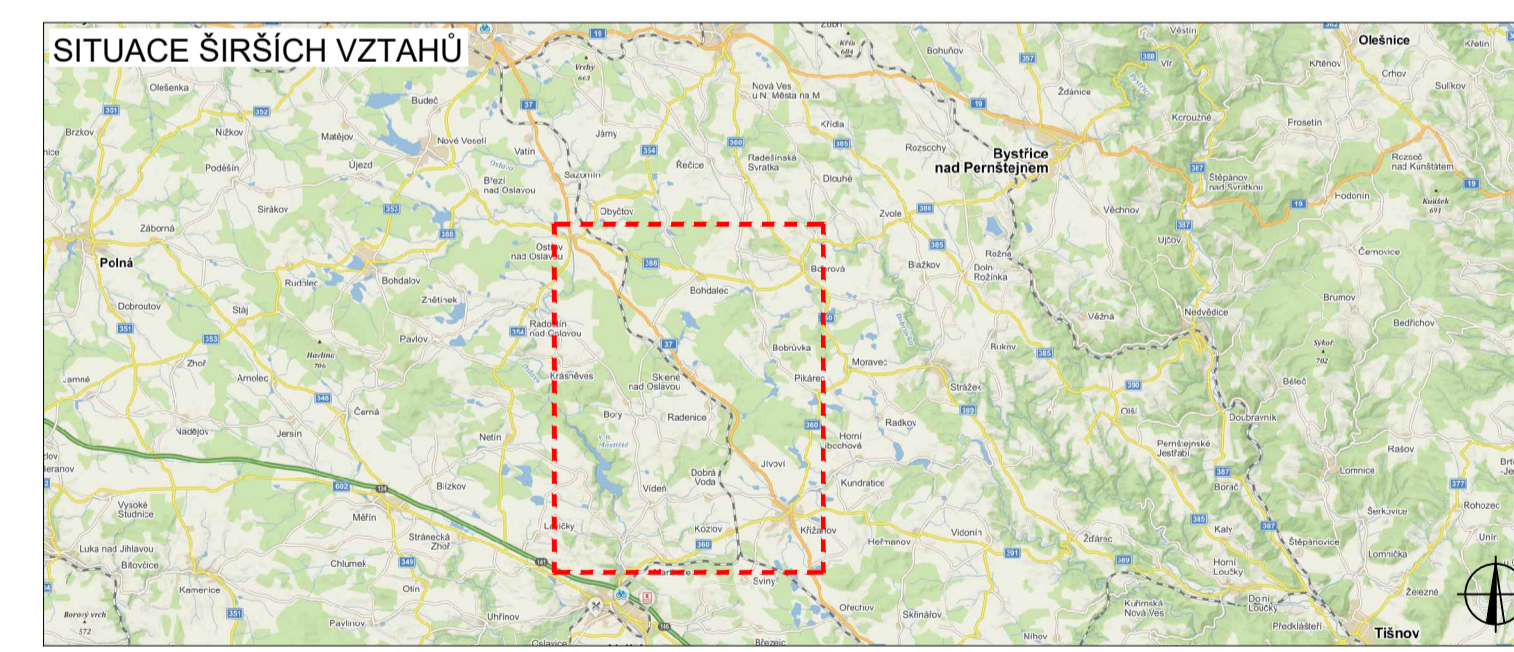


ÚSEK II, III, IV



PLATNOST DOKUMENTACE

V dne	V dne	V dne
-------------------	-------------------	-------------------

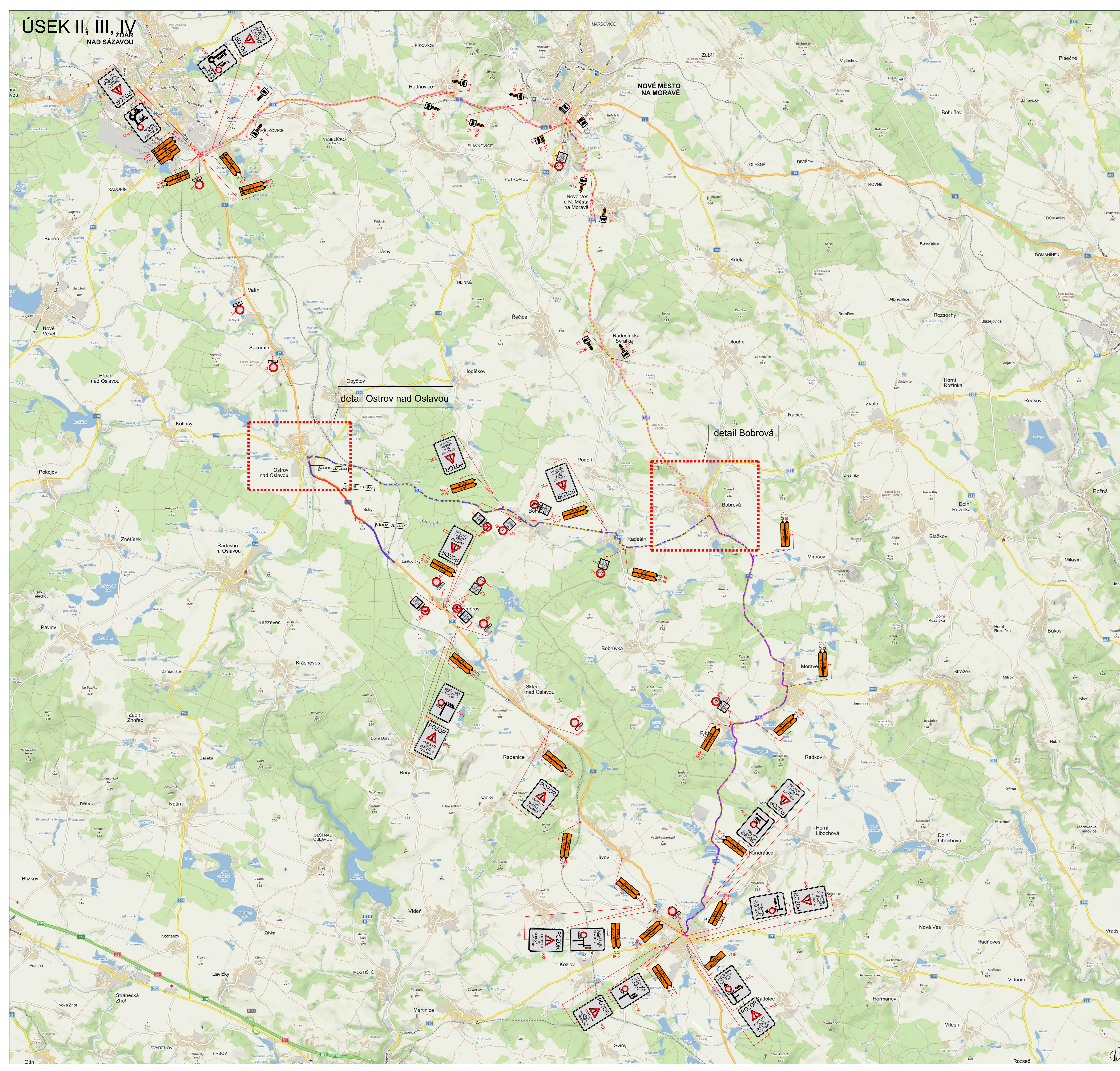


LEGENDA

	NAVŘZENÉ PŘECHODNÉ DOPRAVNÍ ZNAČENÍ
--	-------------------------------------

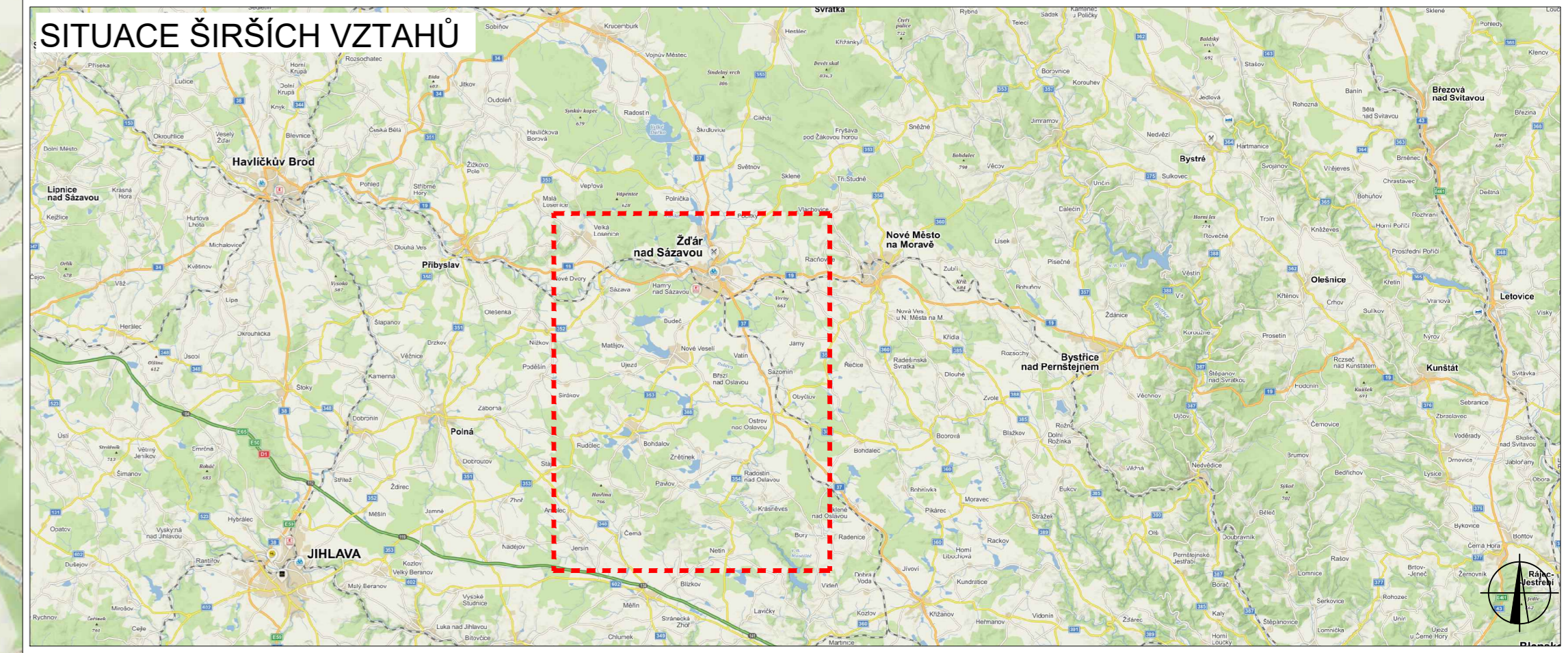
ZODPOVĚDNÝ PROJEKTANT:	Richard Peška		VYZNAČ VYZNAČ, s.r.o. Srlžná 5113/1, 586 01 Jihlava
VYPRACOVAL:	Lukáš Beránek		
KONTROLOVAL:	Iva Kolářová		
NÁZEV STAVBY:	Křížanov - Ostrov nad Oslavou rekonstrukce komunikace okres Zďar nad Sázavou, kraj Vysočina	ČÍSLO ZAKÁZKY:	183/2021
		DATUM:	07/2021
		FORMÁT:	A4
		MĚŘÍTKO:	-
OBSAH:	Situace dopravně-inženýrských opatření	ČÍSLO PŘÍLOHY:	1
		SCOPRAVA:	RDS

**ÚSEK II, III, IV
ZDAR
NAD SÁZAVOU**



PLATNOST DOKUMENTACE

V dne	V dne	V dne
-------------------	-------------------	-------------------

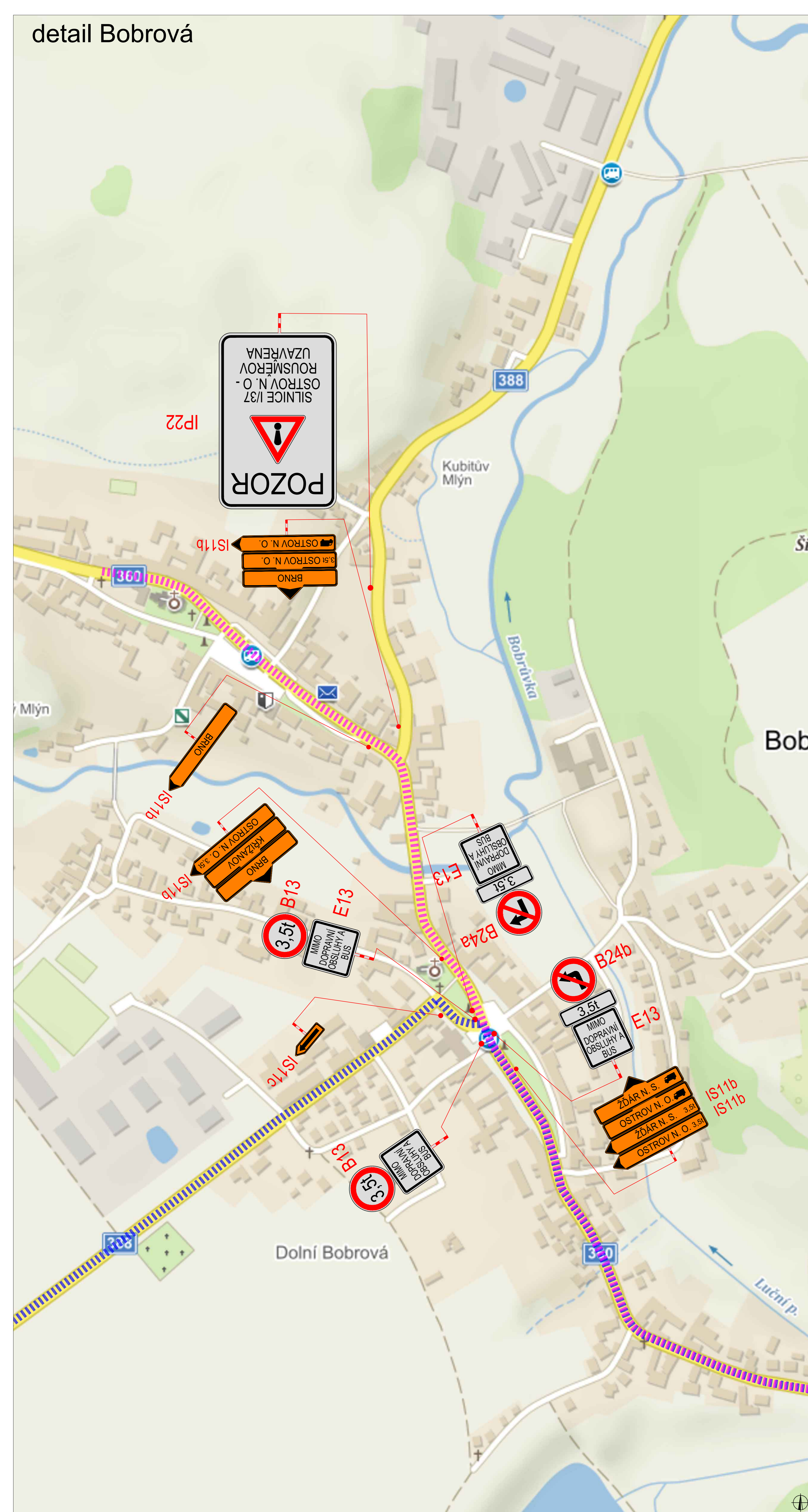


LEGENDA

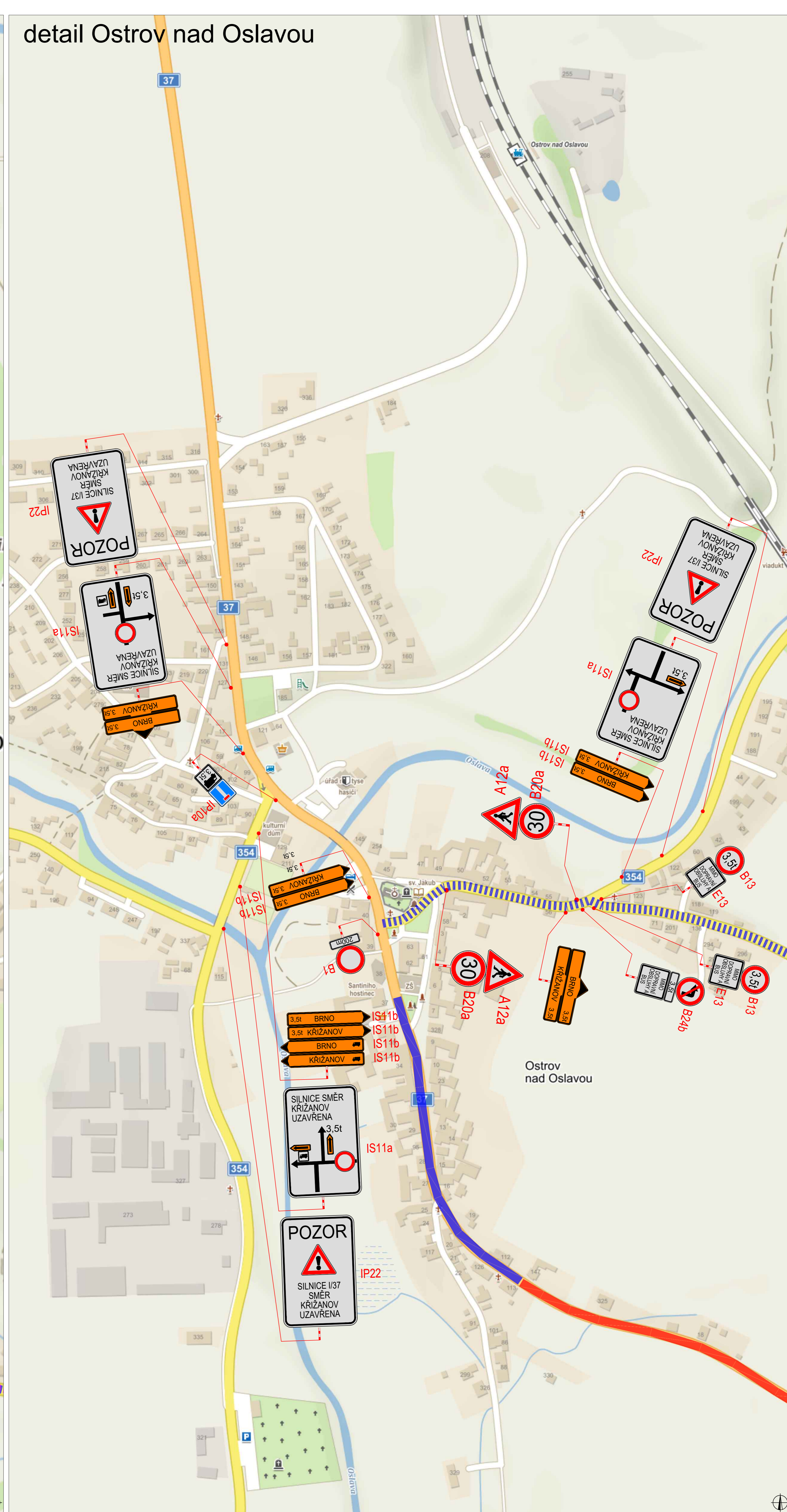
- NAVRŽENÉ PŘECHODNÉ DOPRAVNÍ ZNAČENÍ
- UZAVÍRKA
- OBJÍZDNÁ TRASA NAD 3,5l
- OBJÍZDNÁ TRASA DO 3,5l

ZODPOVĚDNÝ PROJEKTANT:	Richard Peška		 VYZNAČ, s.r.o. Srážná 5113/1, 586 01 Jihlava	
VYPRACOVAL:	Lukáš Beránek			
KONTROLOVAL:	Iva Kolářová			
NAZEV STAVBY:	Křižanov - Ostrůvek nad Oslavou ÚSEK II, III, IV okres Žďár nad Sázavou, kraj Vysočina		CÍSLO ZAKÁZKY:	183/2021
OBSAH:	Situace dopravně-inženýrských opatření		DATUM:	07/2021
			FORMÁT:	A4
			MĚŘÍTKO:	-
			ÚČEL:	RDS
			CÍSLO PŘÍLOHY:	SOUPRAVA:
				2

detail Bobrová



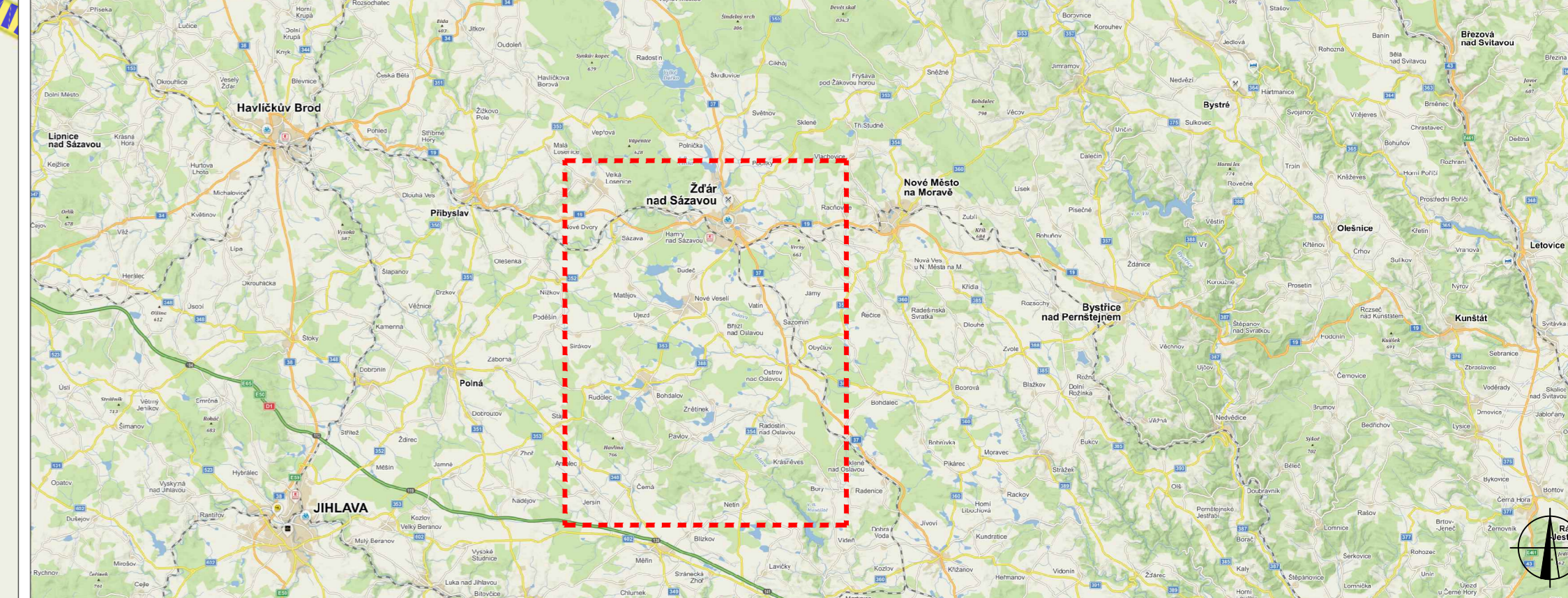
detail Ostrov nad Oslavou



PLATNOST DOKUMENTACE

V dne	V dne	V dne
-------------------	-------------------	-------------------

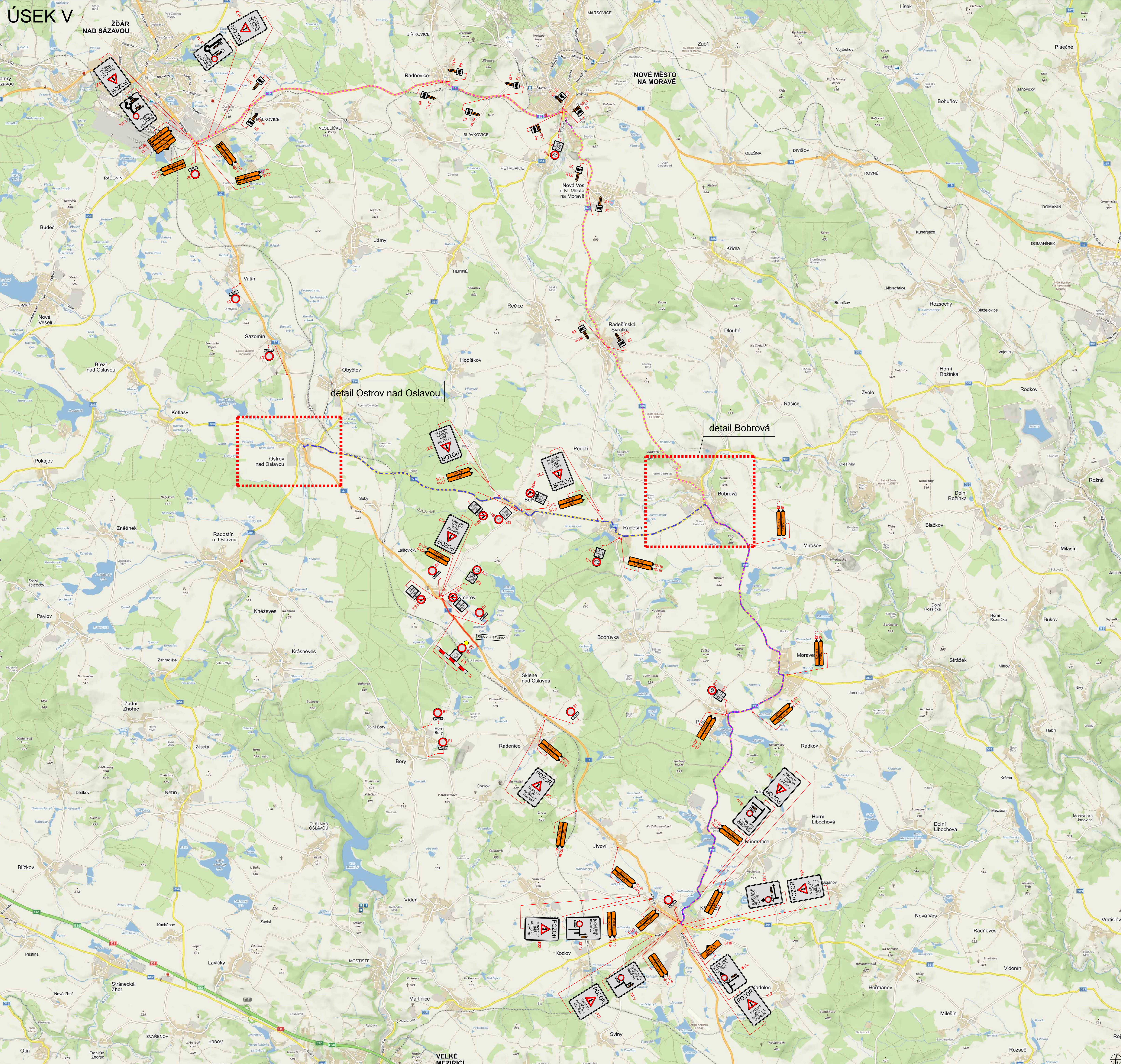
SITUACE ŠIRŠÍCH VZTAHŮ



LEGENDA

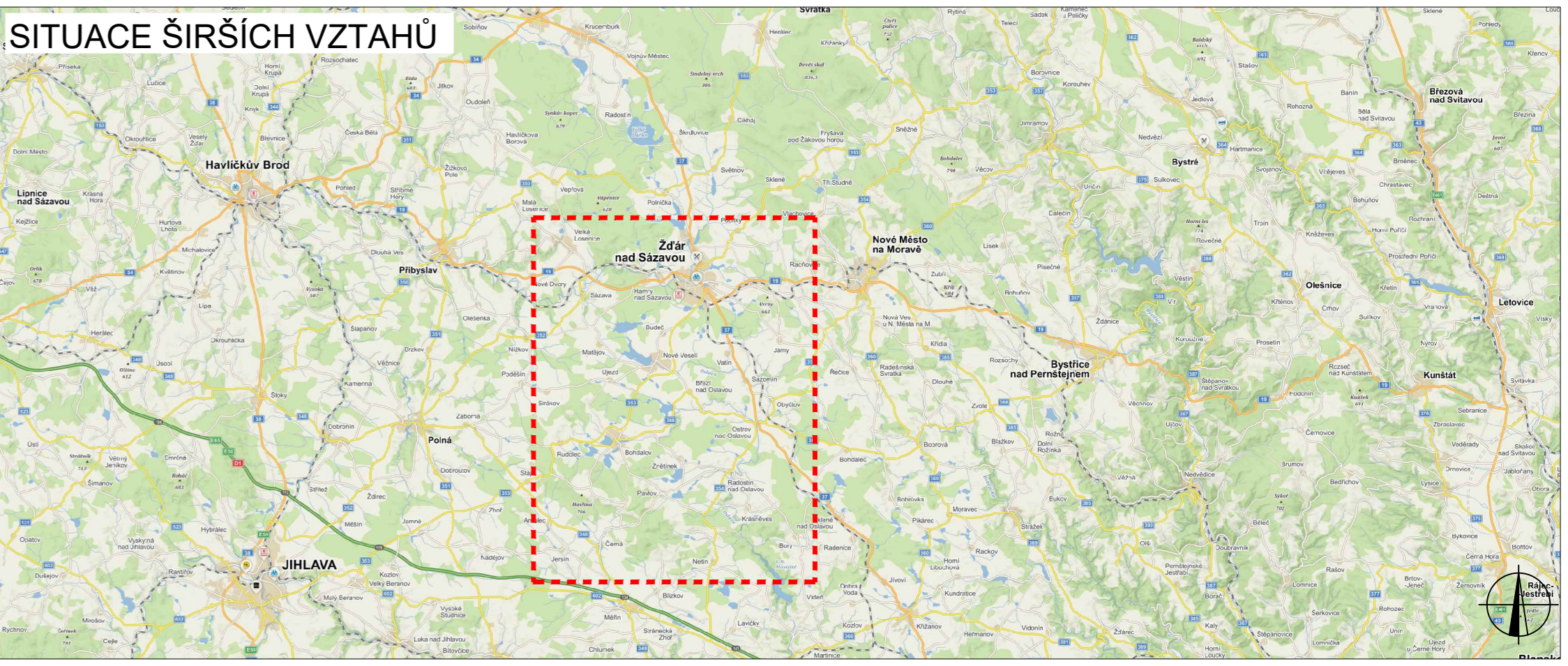
- NAVRŽENÉ PŘECHODNÉ DOPRAVNÍ ZNAČENÍ
- UZAVĚRKA
- OBJÍZDNÁ TRASA NAD 3.5t
- OBJÍZDNÁ TRASA DO 3.5t

ZODPOVĚDNÝ PROJEKTANT:	Richard Peška		<p>VYZNAČ, s.r.o. Srážná 5113/1, 586 01 Jihlava</p>	
VYPRACOVAL:	Lukáš Beránek			
KONTROLOVAL:	Iva Kolářová			
NÁZEV STAVBY:	Křižanov - Ostrov nad Oslavou ÚSEK II, III, IV, detail Ostrov n. O. a Bobrová okres Žďár nad Sázavou, kraj Vysočina		CÍSLO ZAKÁZKY:	183/2021
OBSAH:	Situace dopravně-inženýrských opatření		DATUM:	07/2021
			FORMÁT:	A4
			MĚŘITKO:	-
			ÚČEL:	RDS
			CÍSLO PŘÍLOHY:	3
			SOUPRAVA:	



PLATNOST DOKUMENTACE

V dne	V dne	V dne
-------------------	-------------------	-------------------

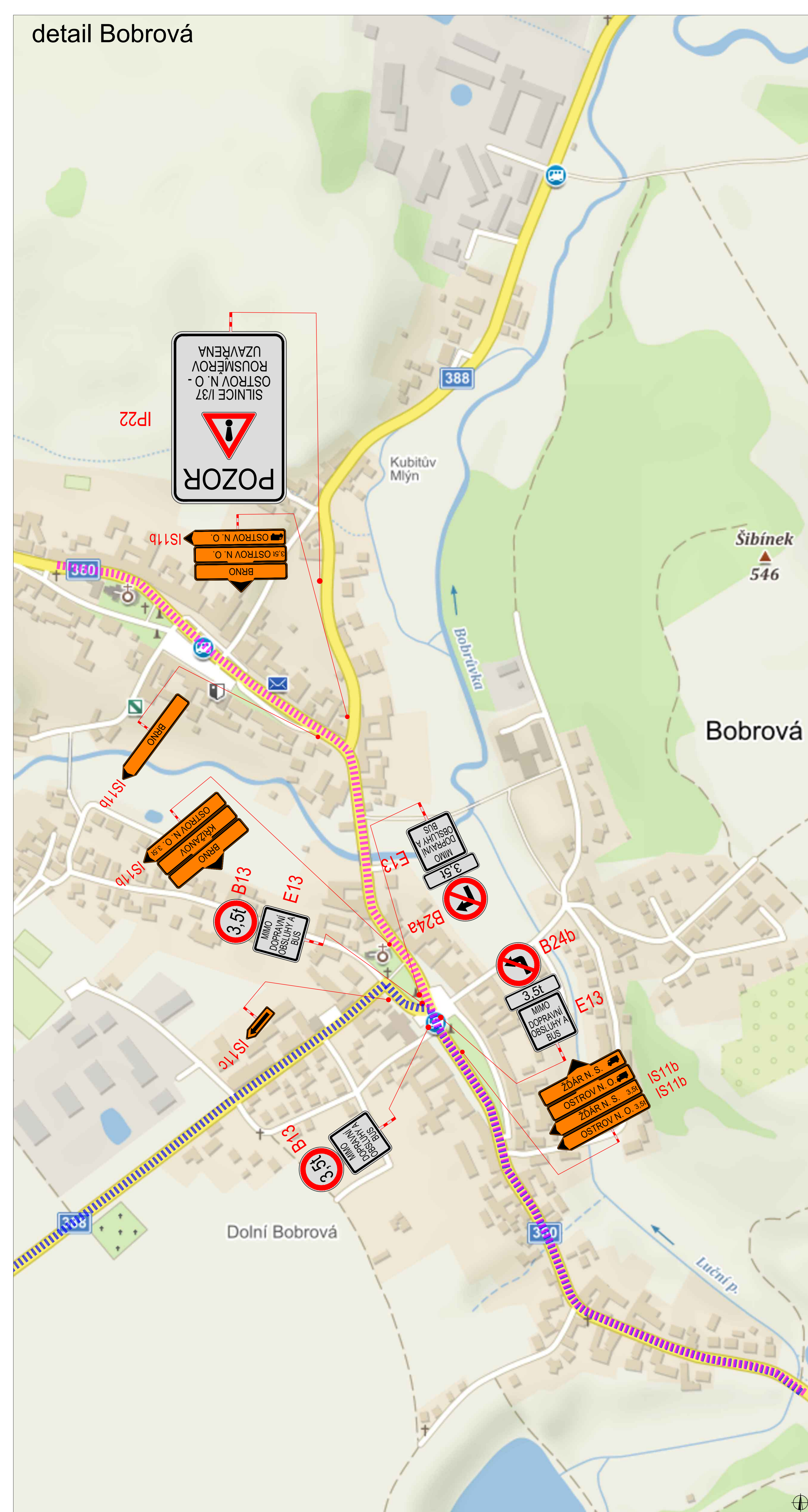


LEGENDA

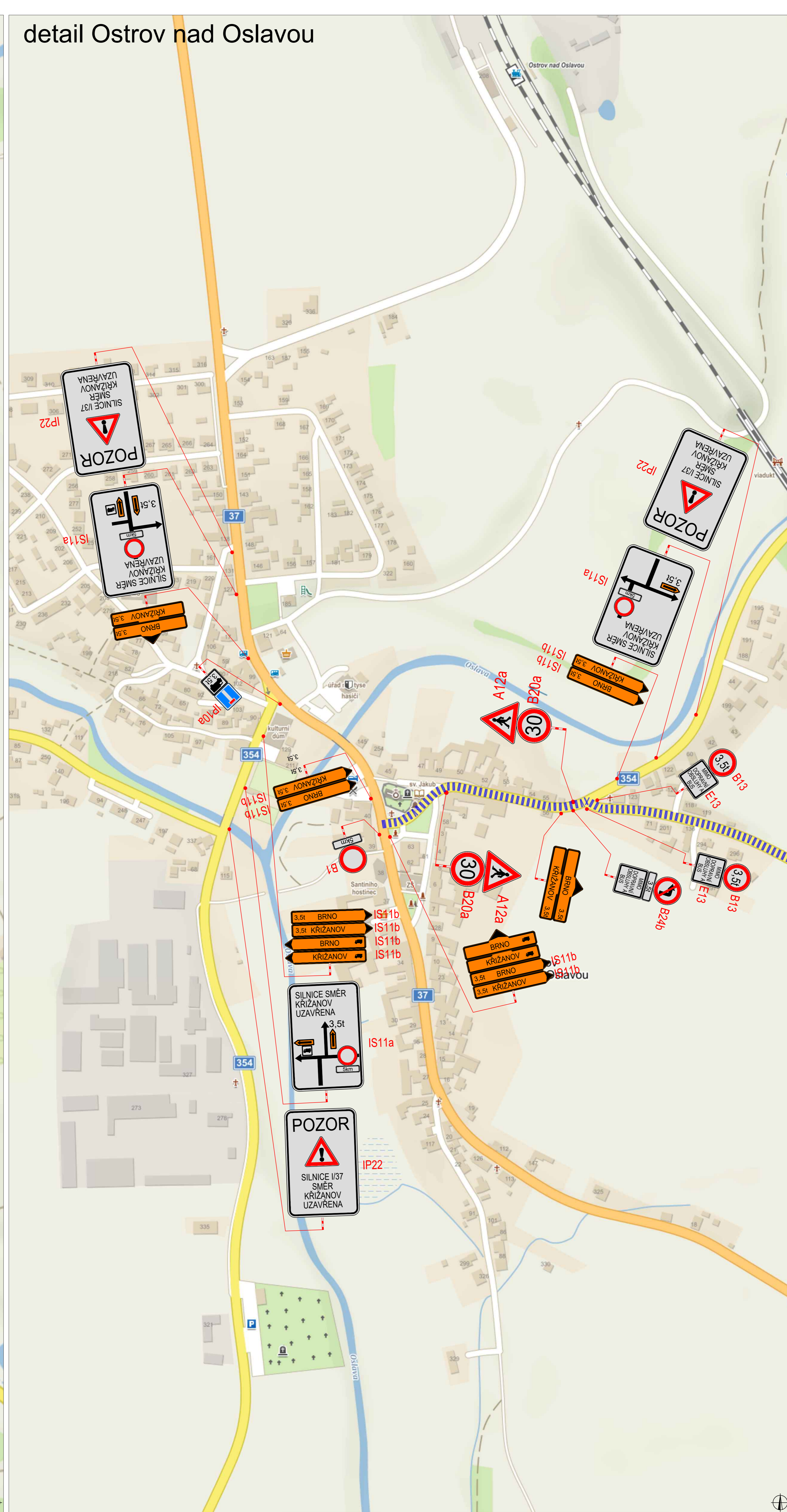
- NAVRŽENÉ PŘECHODNÉ DOPRAVNÍ ZNAČENÍ
- UZAVÍRKA
- OBLIŽNÁ TRASA NAD 3,5l
- OBLIŽNÁ TRASA DO 3,5l

ZODPOVĚDNÝ PROJEKTANT:	Richard Peška		 VYZNAČ, s.r.o. Srážná 5113/1, 586 01 Jihlava	
VYPRACOVAL:	Lukáš Beránek			
KONTROLOVAL:	Iva Kolářová			
NÁZEV STAVBY:	Křižanov - Ostrov nad Oslavou ÚSEK V okres Žďár nad Sázavou, kraj Vysočina		CÍSLO ZAKÁZKY:	183/2021
OBSAH:	Situace dopavně-inženýrských opatření		DATUM:	07/2021
			FORMÁT:	A4
			MĚŘÍTKO:	-
			ÚČEL:	RDS
			CÍSLO PŘÍLOHY:	4
			SOUPRAVA:	

detail Bobrová



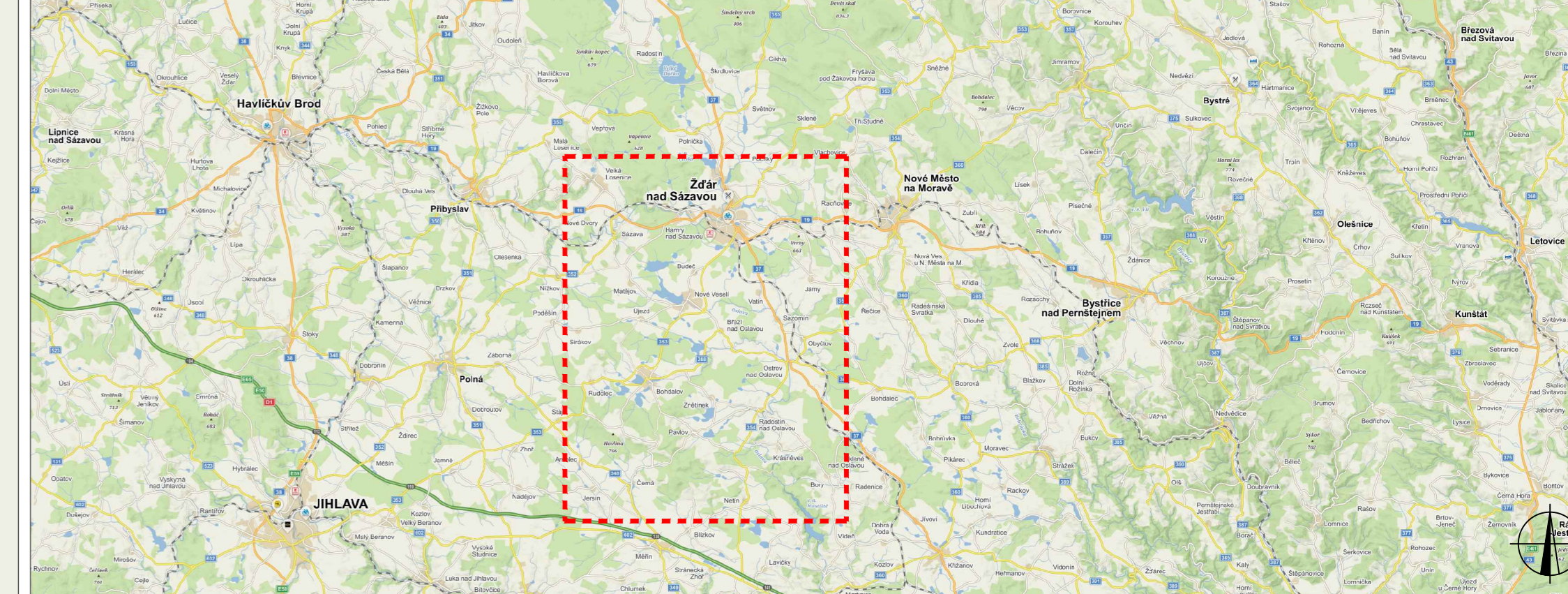
detail Ostrov nad Oslavou



PLATNOST DOKUMENTACE

V dne	V dne	V dne
-------------------	-------------------	-------------------

SITUACE ŠIRŠÍCH VZTAHŮ



LEGENDA

- NAVRŽENÉ PŘECHODNÉ DOPRAVNÍ ZNAČENÍ
- UZAVŘKA
- OBLIŽDNÁ TRASA NAD 3.5t
- OBLIŽDNÁ TRASA DO 3.5t

ZODPOVĚDNÝ PROJEKTANT:	Richard Peška		 VYZNAČ, s.r.o. Srážná 5113/1, 586 01 Jihlava	
VYPRACOVAL:	Lukáš Beránek			
KONTROLOVAL:	Iva Kolářová			
NAZEV STAVBY:	Křižanov - Ostrov nad Oslavou ÚSEK V, detail Ostrov n. O. a Bobrová okres Žďár nad Sázavou, kraj Vysočina		CÍSLO ZAKÁZKY:	183/2021
OBSAH:	Situace dopravně-inženýrských opatření		DATUM:	07/2021
			FORMÁT:	A4
			MĚŘITKO:	-
			ÚČEL:	RDS
			CÍSLO PŘÍLOHY:	5
			SOUPRAVA:	

ÚSEK V

ŽDĀR
NAD SÁZAVOU

NOVÉ MĚSTO
NA MORAVĚ

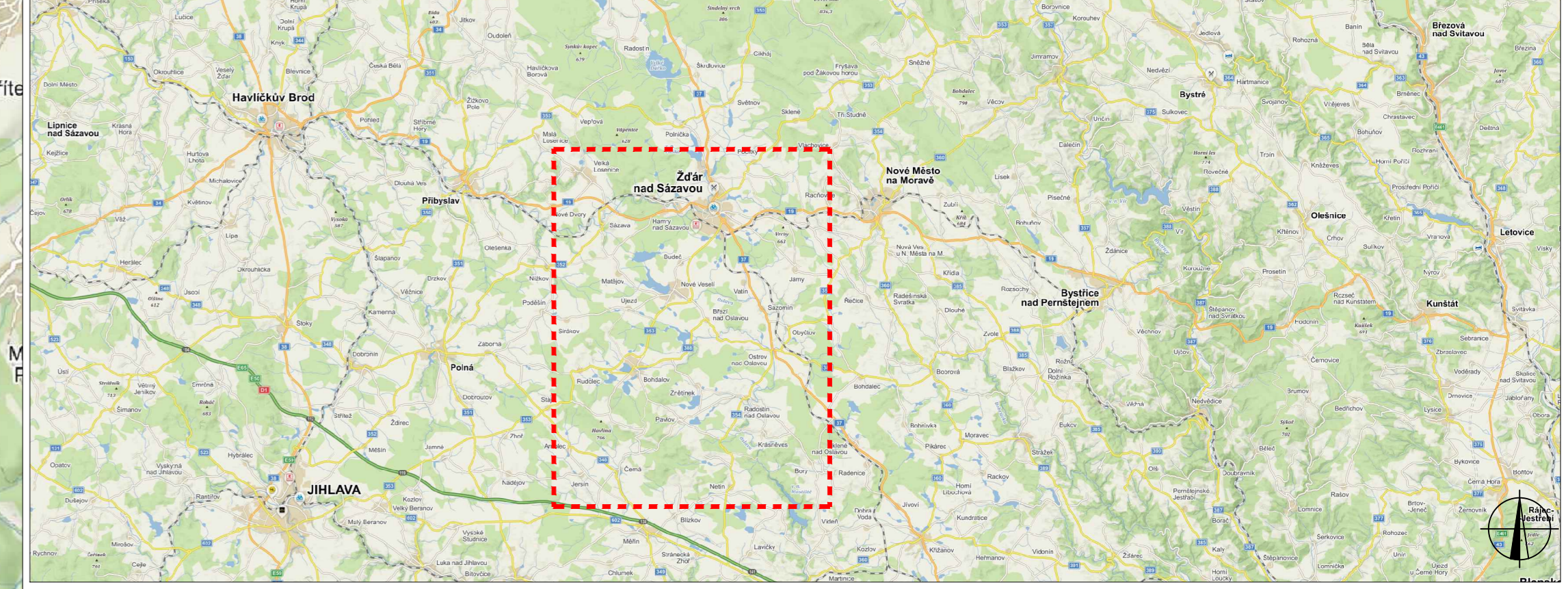
detail Ostrov nad Oslavou

detail Bobrová

PLATNOST DOKUMENTACE

V dne	V dne	V dne
-------------------	-------------------	-------------------

SITUACE ŠIRŠÍCH VZTAHŮ



LEGENDA

- NAVRŽENÉ PŘECHODNÉ DOPRAVNÍ ZNAČENÍ
- UZÁVĚRKA
- OBJÍZDNÁ TRASA NAD 3,5l
- OBJÍZDNÁ TRASA DO 3,5l

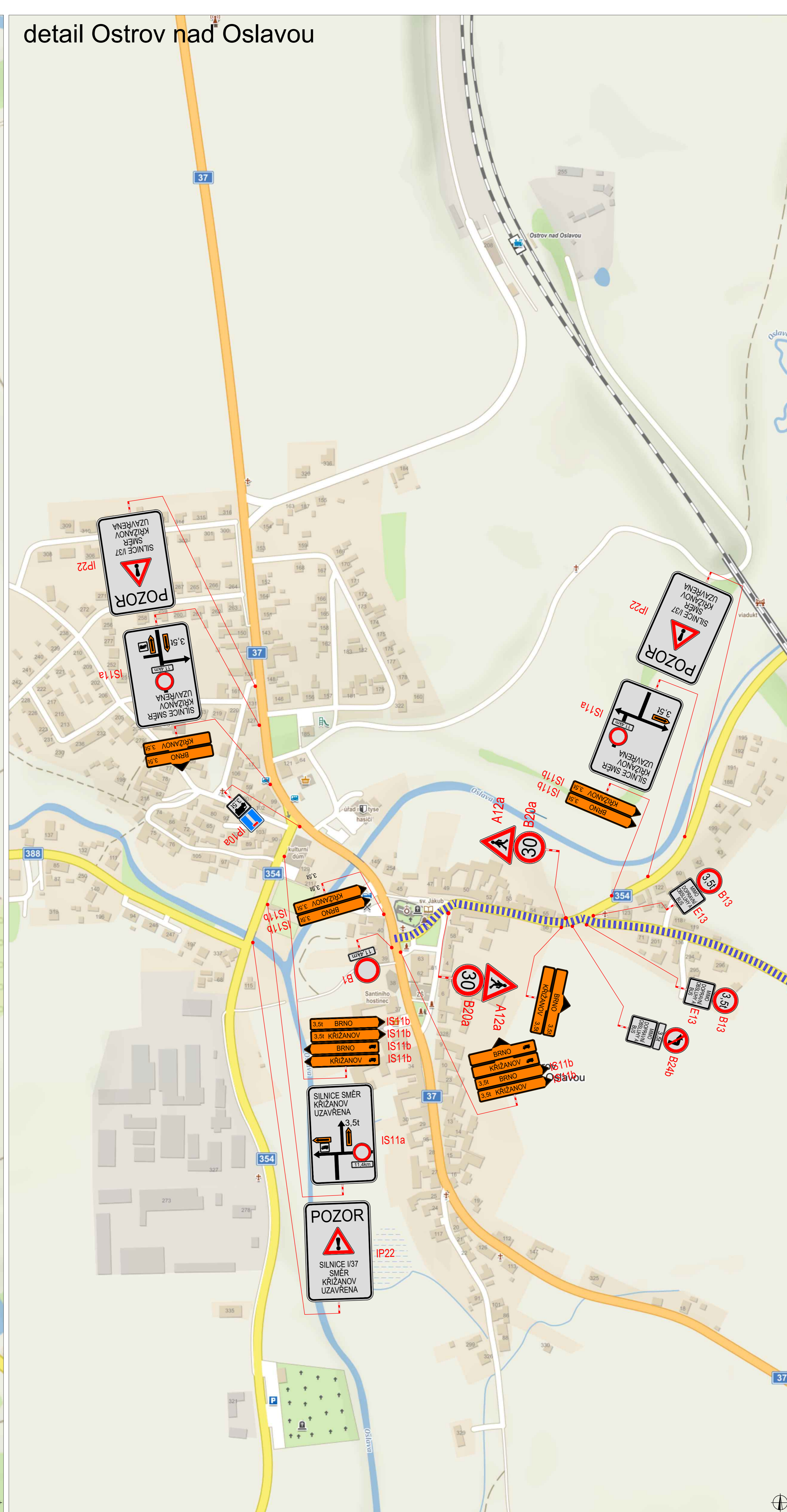
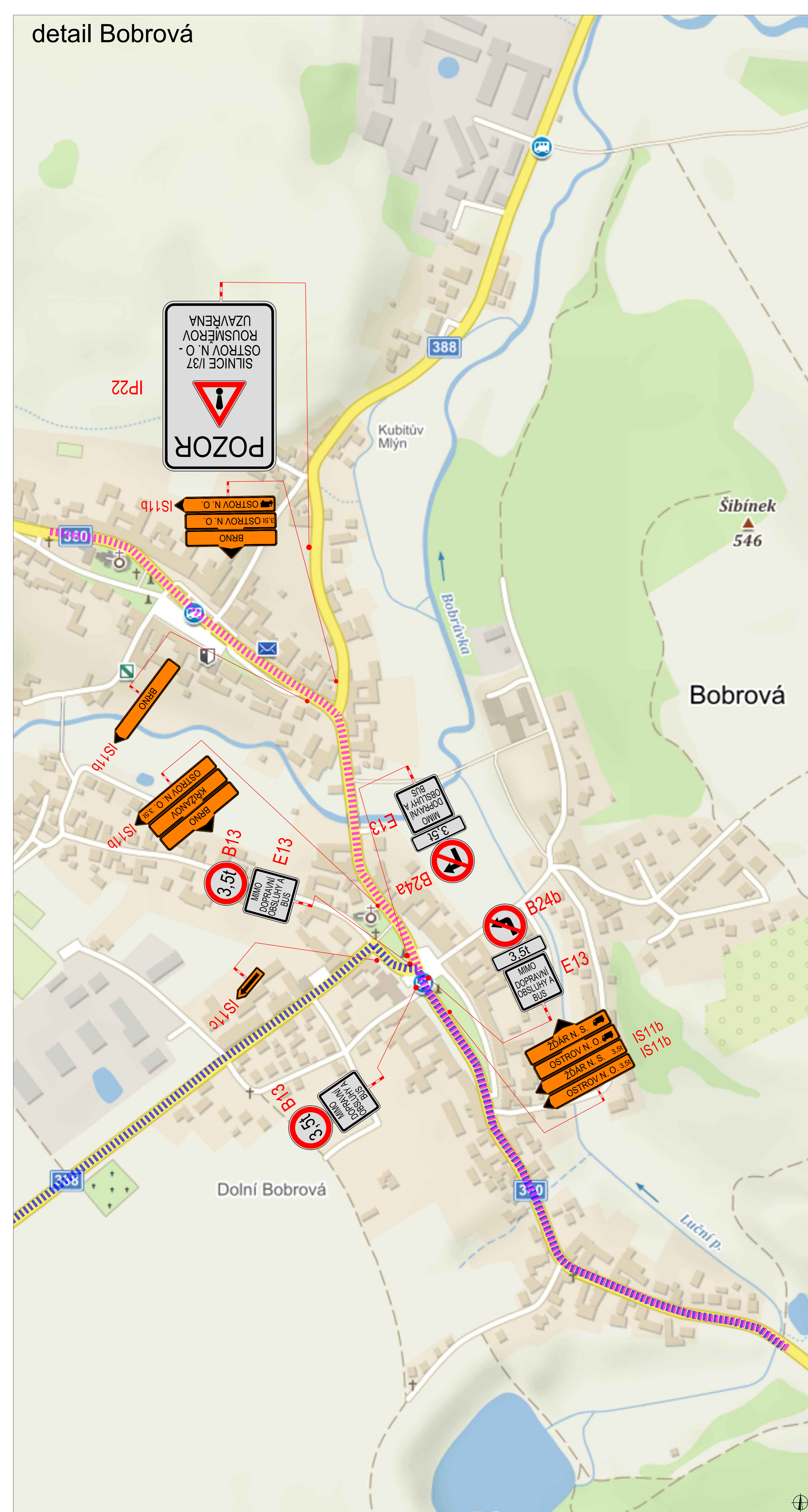
ZODPOVĚDNÝ PROJEKTANT:	Richard Peška	
VYPRACOVAL:	Lukáš Beránek	
KONTROLOVAL:	Iva Kolářová	
NÁZEV STAVBY:	Křižanov - Ostrov nad Oslavou ÚSEK VI, VII okres Žďár nad Sázavou, kraj Vysočina	ČÍSLO ZAKÁZKY: 183/2021
OBSAH:	Situace dopravně-inženýrských opatření	DATAUM: 07/2021
		FORMÁT: A4
		MĚŘÍTKO: -
		ÚČEL: RDS
		ČÍSLO PŘÍLOHY: 6
		SOUŠRAVA: -



VYZNAČ, s.r.o.
Srážná 5113/1, 586 01 Jihlava

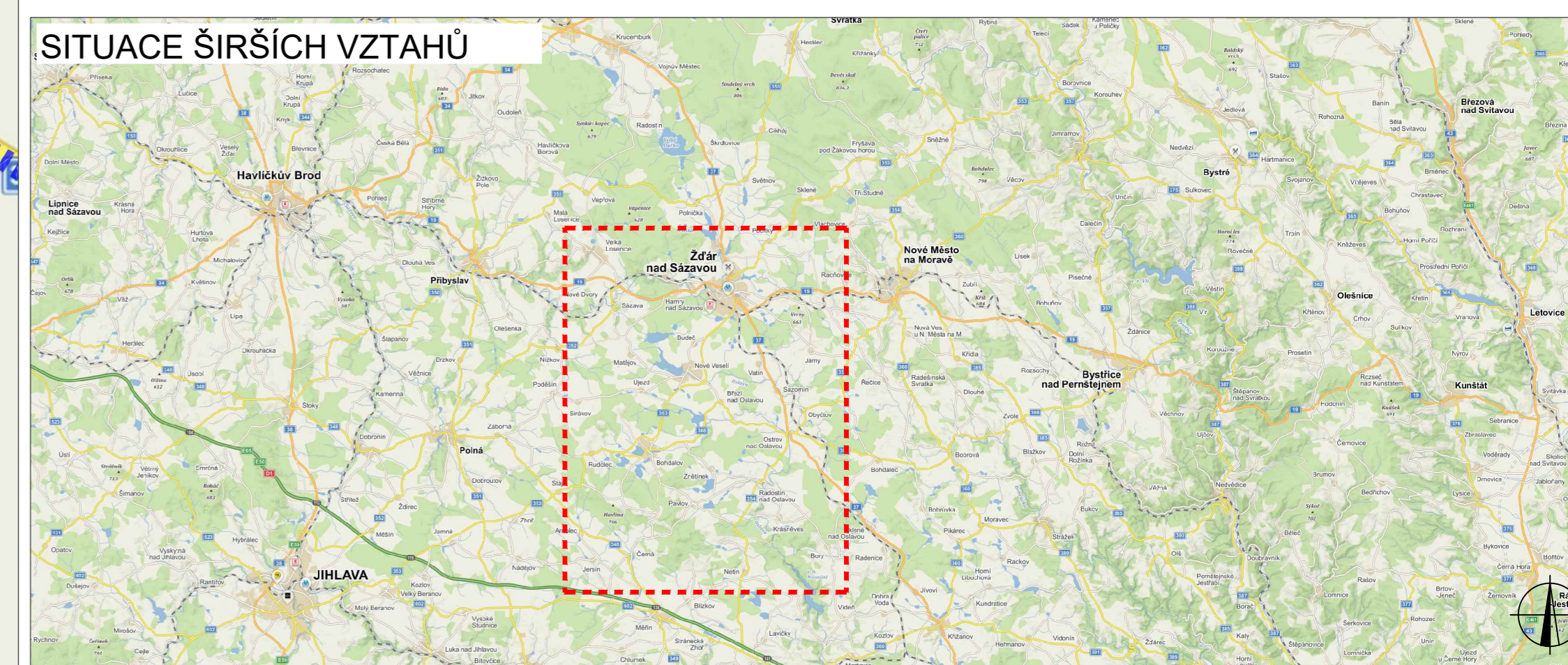
detail Bobrová

detail Ostrov nad Oslavou



PLATNOST DOKUMENTACE

V dne	V dne	V dne
-------------------	-------------------	-------------------



LEGENDA

- B1** NAVRŽENÉ PŘECHODNÉ DOPRAVNÍ ZNAČENÍ
- UZAVÍRKA
- OBLIŽNÁ TRASA NAD 3.5t
- OBLIŽNÁ TRASA DO 3.5t

ZODPOVĚDNÝ PROJEKTANT:	Richard Peška		 VYZNAČ, s.r.o. Srážná 5113/1, 586 01 Jihlava	
VYPRACOVAL:	Lukáš Beránek			
KONTROLOVAL:	Iva Kolářová			
NÁZEV STAVBY:	Křižanov - Ostrov nad Oslavou ÚSEK VI, VII, detail Ostrov n. O. a Bobrová okres Žďár nad Sázavou, kraj Vysočina		CÍSLO ZAKÁZKY:	183/2021
OBSAH:	Situace dopravně-inženýrských opatření		FORMÁT:	A4
			MĚŘÍTKO:	-
			ÚČEL:	RDS
			CÍSLO PŘÍLOHY:	SOUPRAVA:
				7