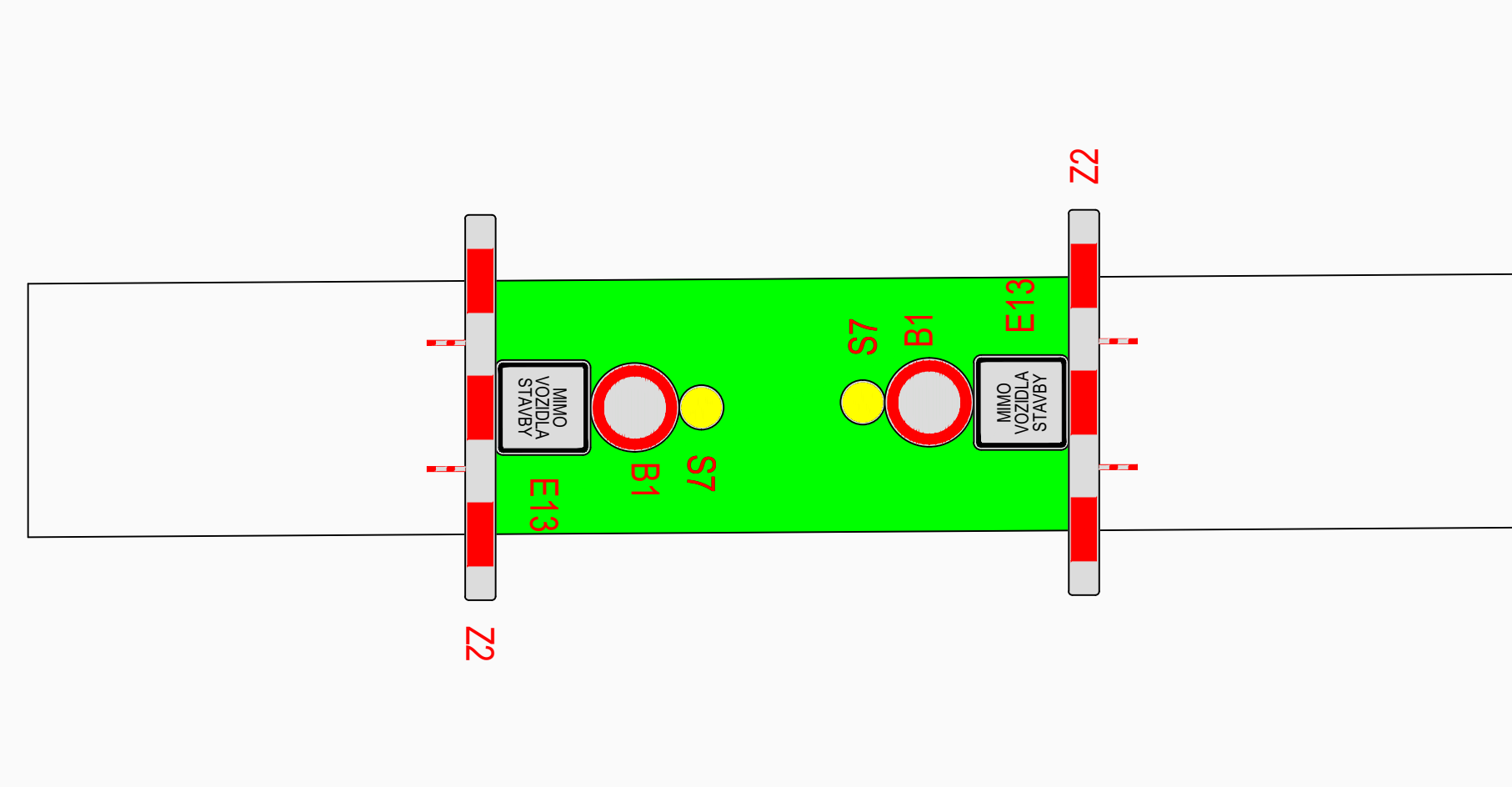


SCHÉMA UZAVÍRKY



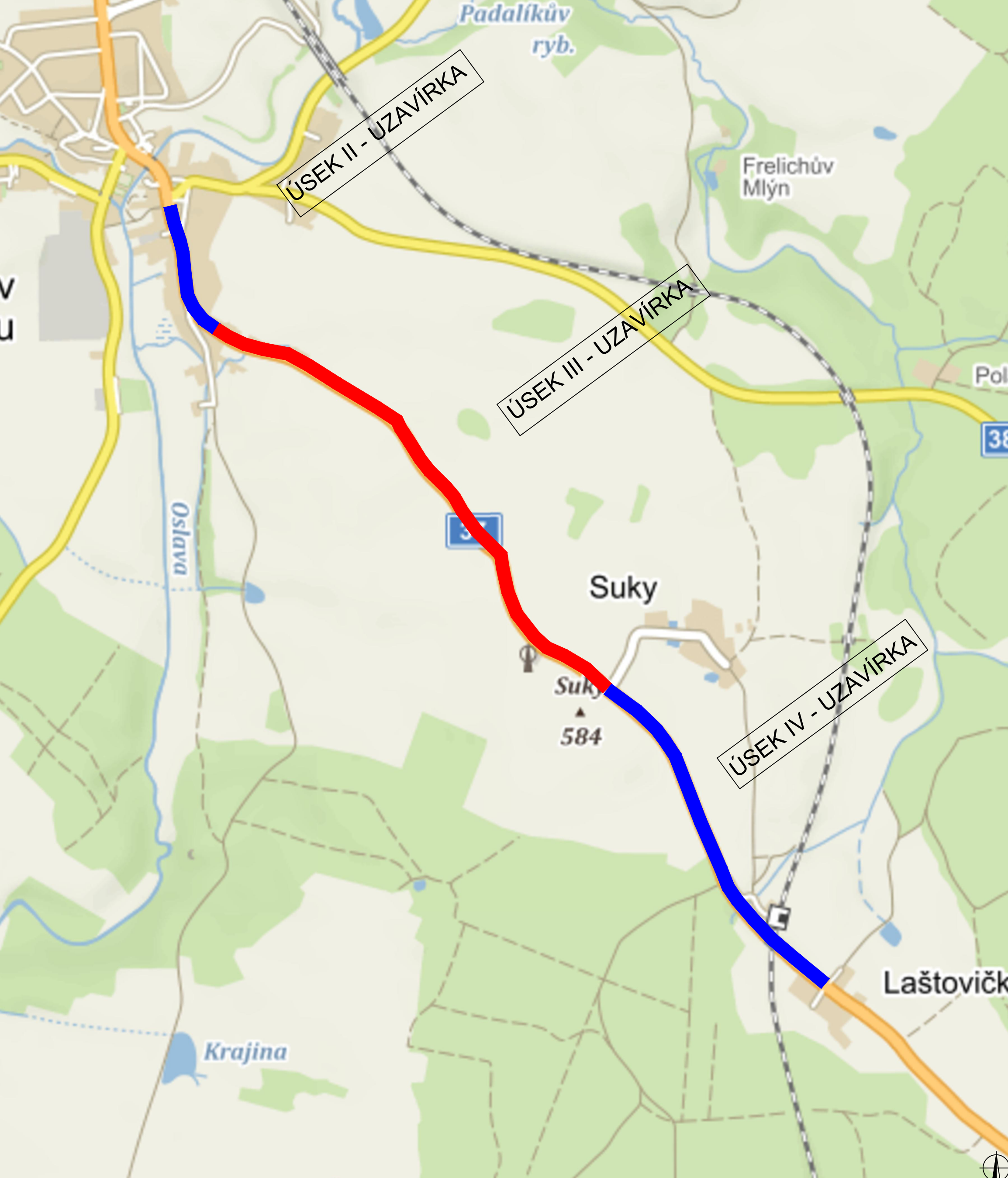
ÚSEK V-1, 2



ÚSEK VII, VIII

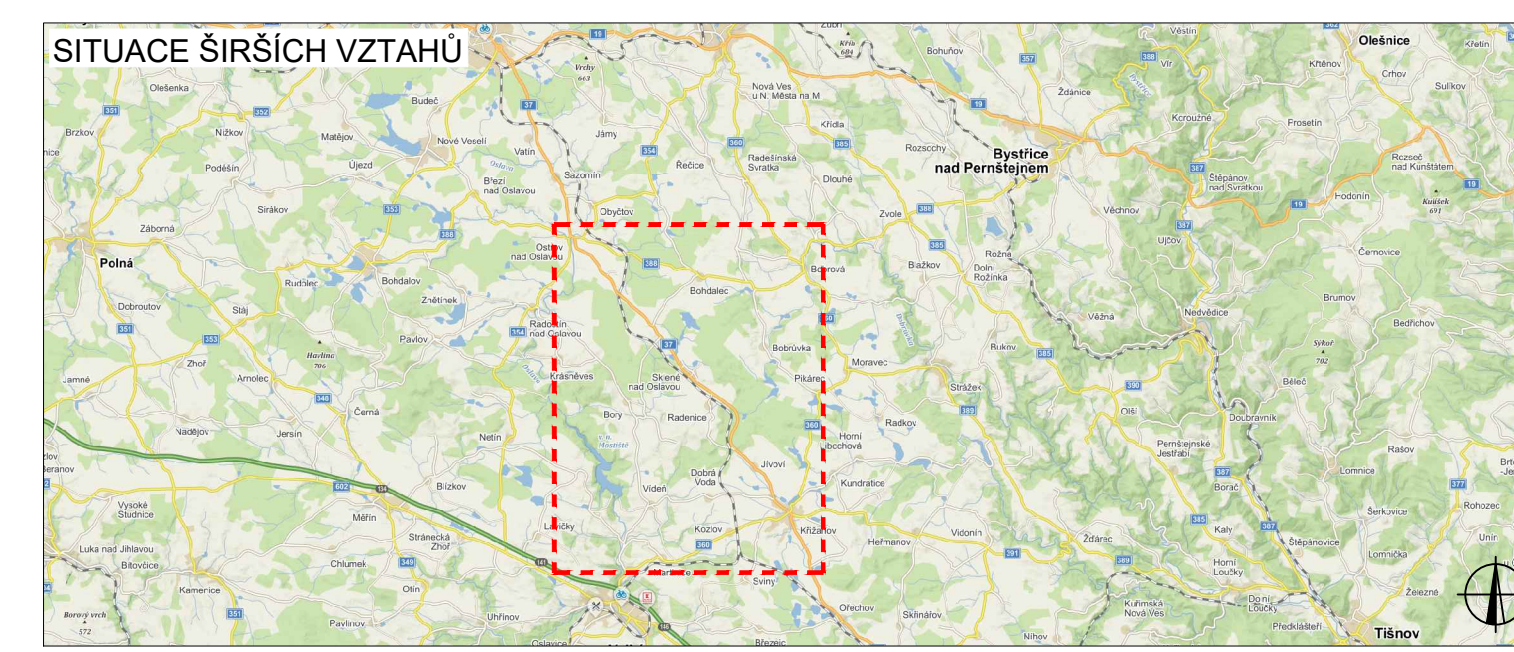


ÚSEK II, III, IV



PLATNOST DOKUMENTACE

V dne	V dne	V dne
-------------------	-------------------	-------------------

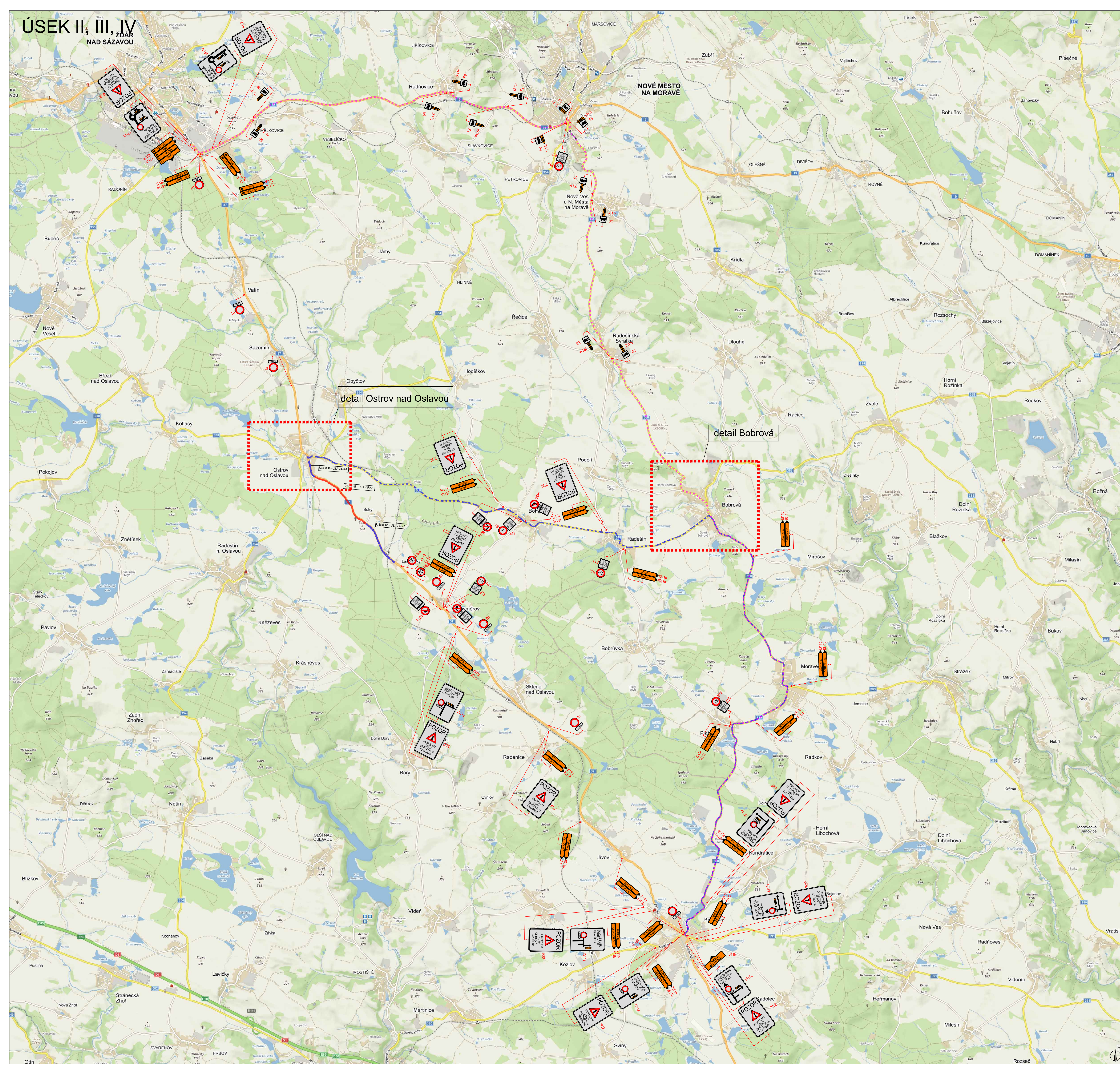


LEGENDA

	B1	NAVŘZENÉ PŘECHODNÉ DOPRAVNÍ ZNAČENÍ
--	----	-------------------------------------

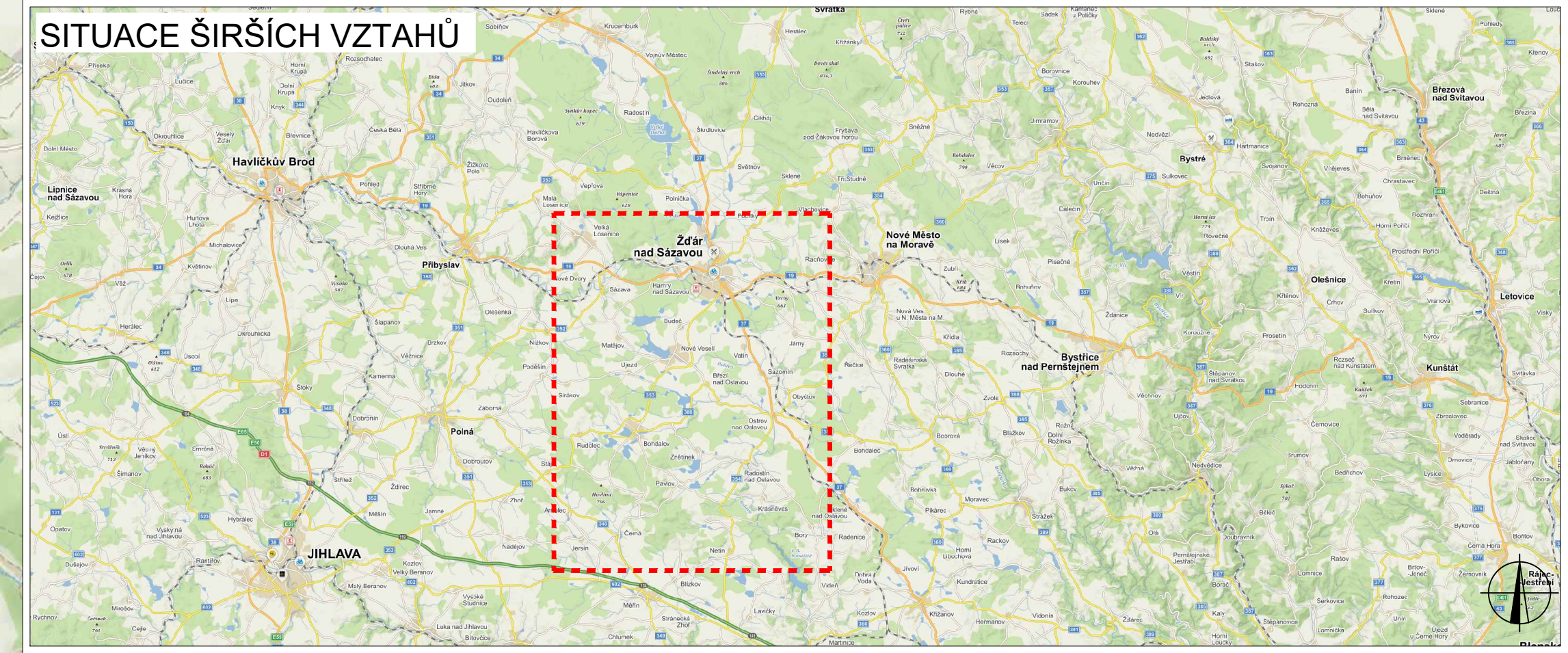
ZODPOVĚDNÝ PROJEKTANT:	Richard Peška		VYZNAČ VYZNAČ, s.r.o. Srlžná 5113/1, 586 01 Jihlava
VYPRACOVAL:	Lukáš Beránek		
KONTROLOVAL:	Iva Kolářová		
NÁZEV STAVBY:	Křížanov - Ostrov nad Oslavou rekonstrukce komunikace okres Zďar nad Sázavou, kraj Vysočina	ČÍSLO ZAKÁZKY:	183/2021
		DATUM:	07/2021
		FORMÁT:	A4
		MĚŘÍTKO:	-
OBSAH:	Situace dopravně-inženýrských opatření	ČÍSLO PŘÍLOHY:	1
		SCOPRAVA:	RDS

**ÚSEK II, III, IV
ZDAR
NAD SÁZAVOU**



PLATNOST DOKUMENTACE

V dne	V dne	V dne
-------------------	-------------------	-------------------

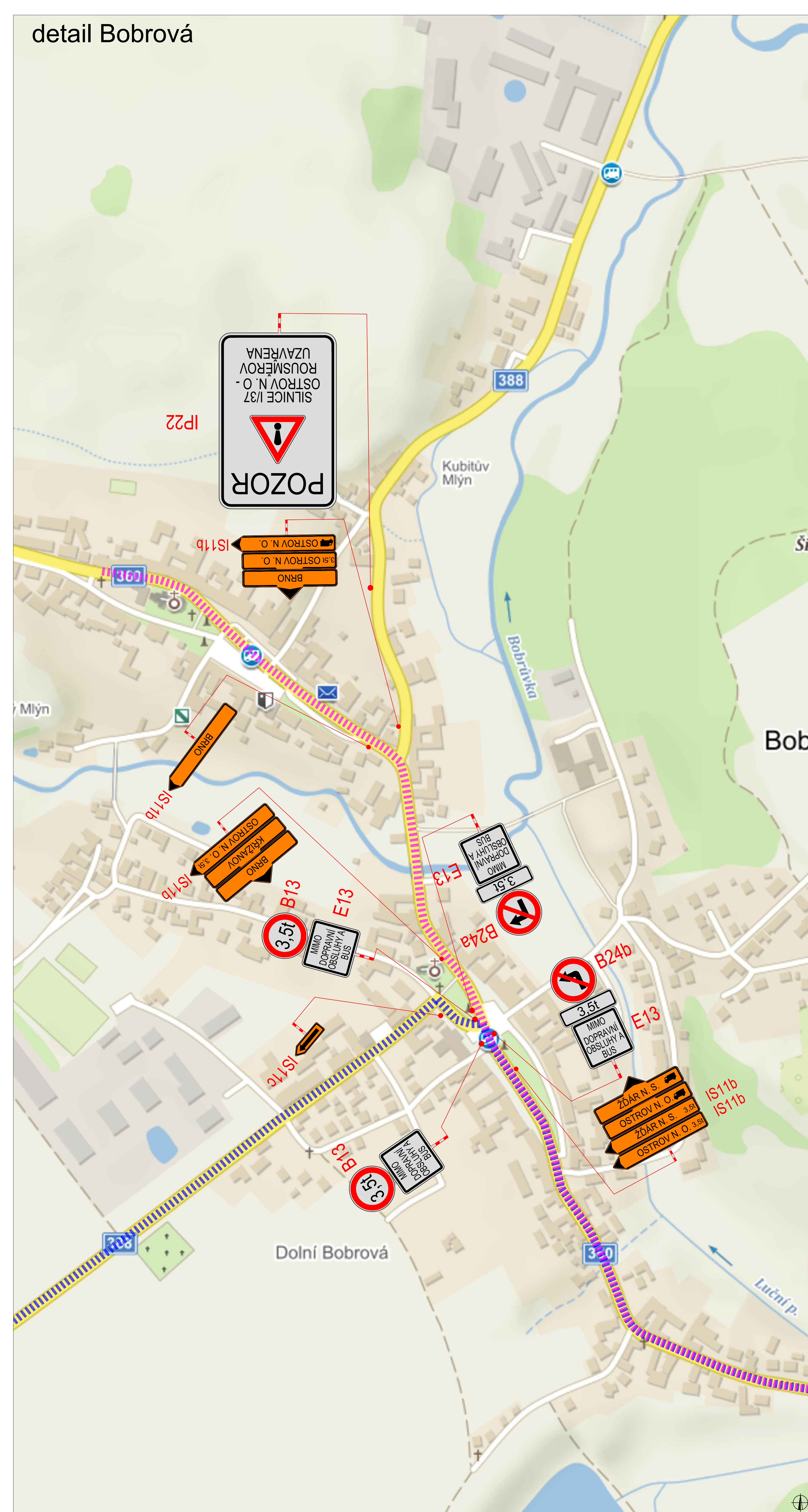


LEGENDA

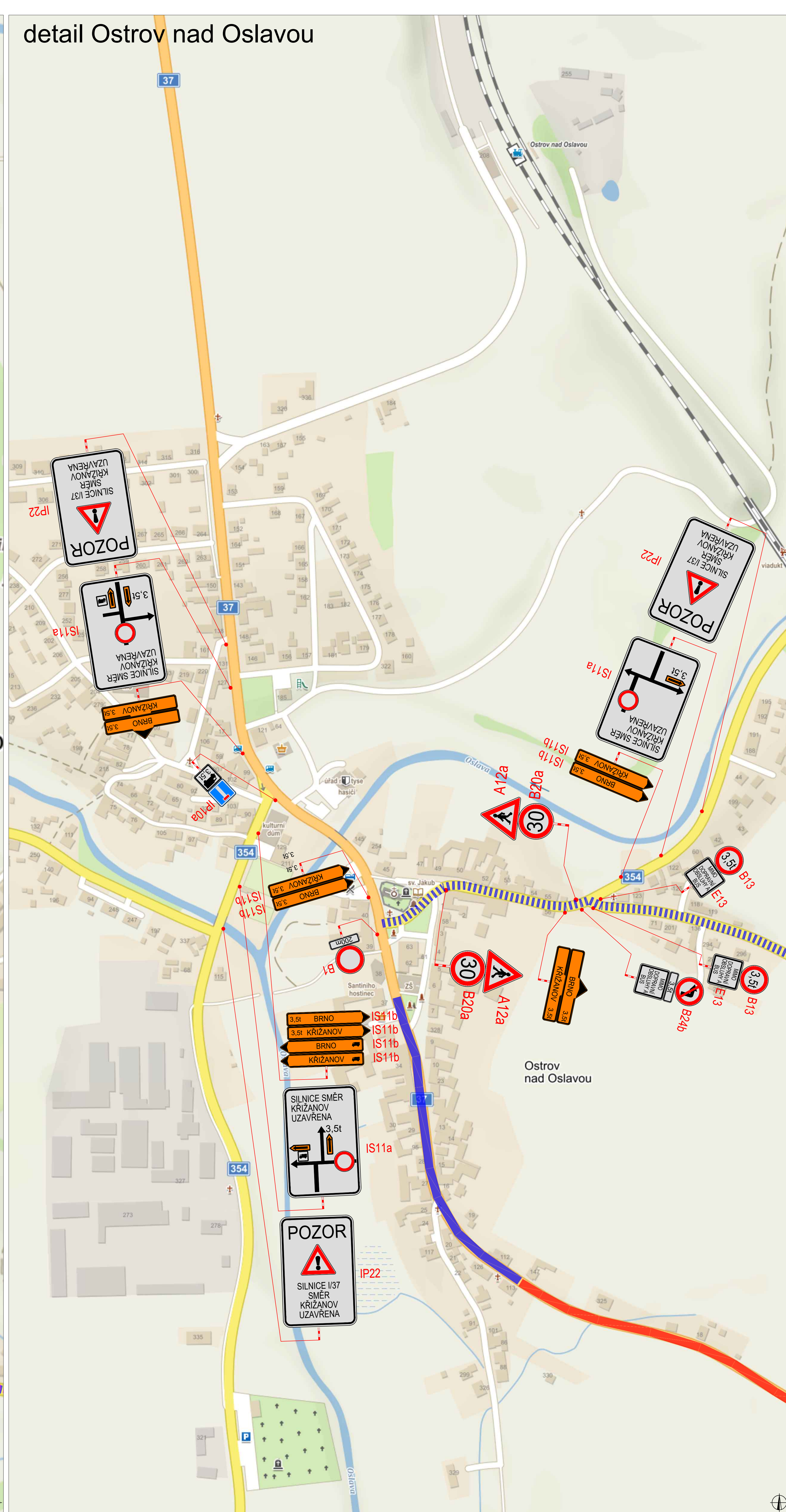
- NAVRŽENÉ PŘECHODNÉ DOPRAVNÍ ZNAČENÍ
- ULIČNÍKA
- OBJÍZDNÁ TRASA NAD 3.5l
- OBJÍZDNÁ TRASA DO 3.5l

ZODPOVĚDNÝ PROJEKTANT:	Richard Peška		 VYZNAČ, s.r.o. Srážná 5113/1, 586 01 Jihlava	
VYPRACOVAL:	Lukáš Beránek			
KONTROLOVAL:	Iva Kolářová			
NAZEV STAVBY:	Křižanov - Ostrov nad Oslavou ÚSEK II, III, IV okres Žďár nad Sázavou, kraj Vysočina		CÍSLO ZAKÁZKY:	183/2021
OBSAH:	Situace dopravně-inženýrských opatření		DATUM:	07/2021
			FORMÁT:	A4
			MĚŘÍTKO:	-
			ÚČEL:	RDS
			CÍSLO PŘÍLOHY:	2
			SOUPRAVA:	

detail Bobrová



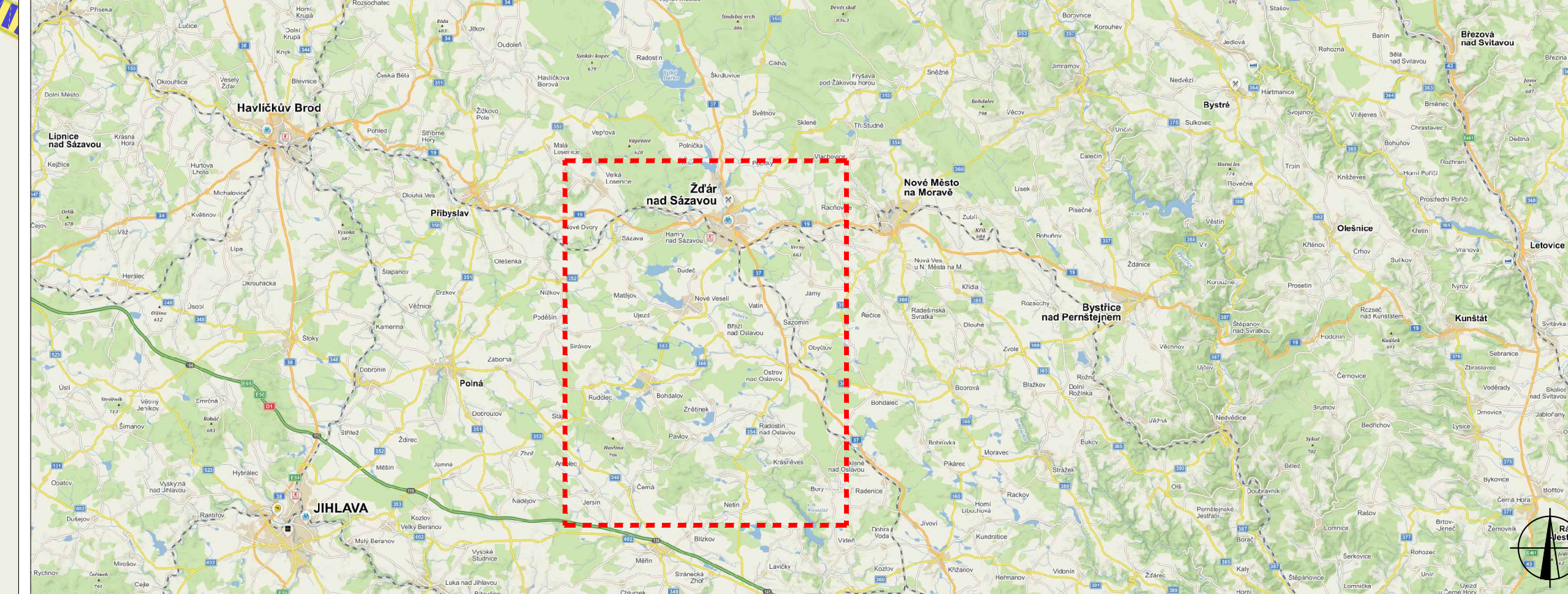
detail Ostrov nad Oslavou



PLATNOST DOKUMENTACE

V	V	V
dne	dne	dne

SITUACE ŠIRŠÍCH VZTAHŮ



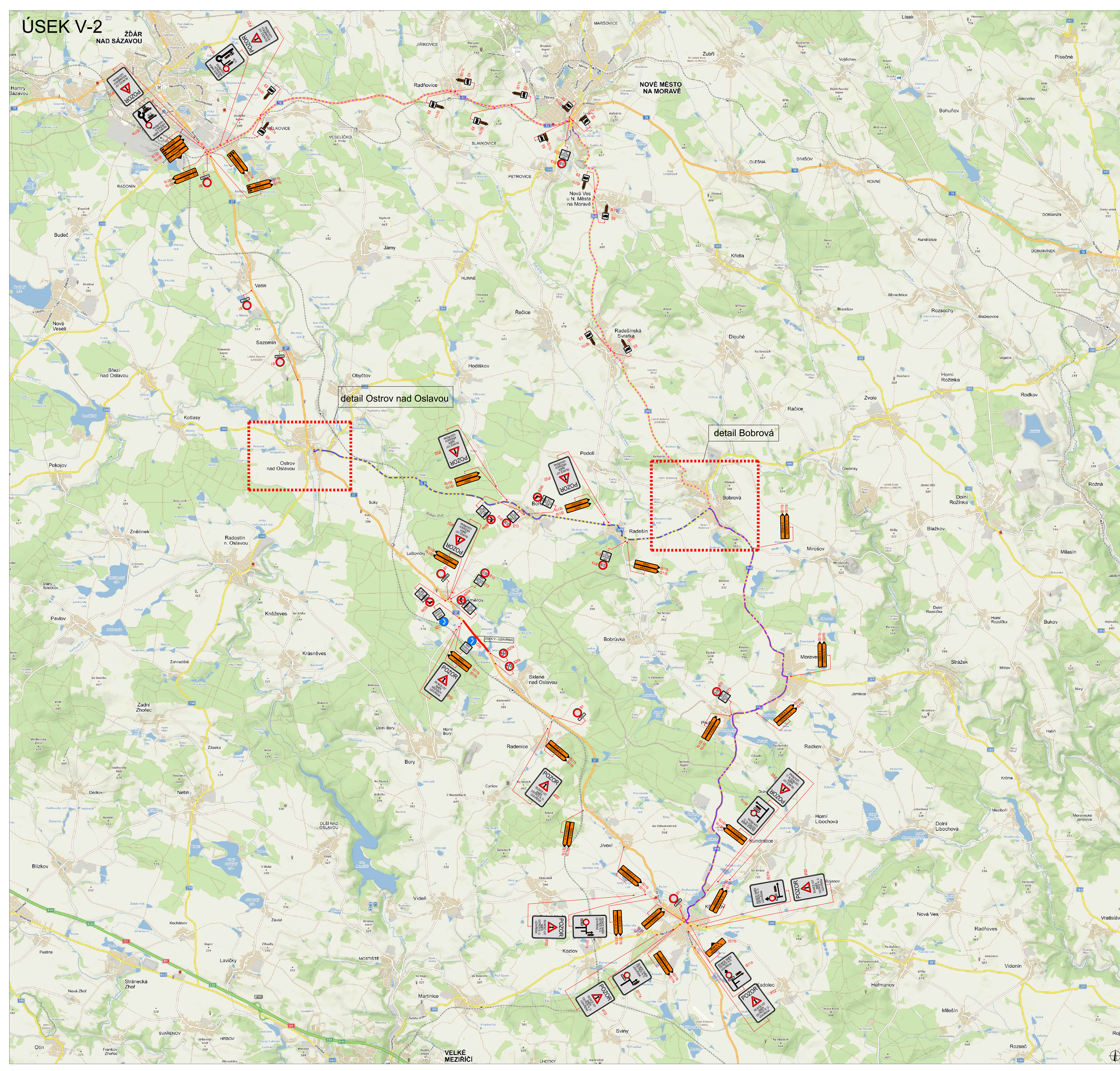
LEGENDA

- NAVRŽENÉ PŘECHODNÉ DOPRAVNÍ ZNAČENÍ
- UZAVŘIKA
- OBJÍZDNÁ TRASA NAD 3,5t
- OBJÍZDNÁ TRASA DO 3,5t

ZODPOVĚDNÝ PROJEKTANT:	Richard Peška	
VYPRACOVAL:	Lukáš Beránek	
KONTROLOVAL:	Iva Kolářová	

NÁZEV STAVBY: Křižanov - Ostrov nad Oslavou ÚSEK II, III, IV, detail Ostrov n. O. a Bobrová okres Žďár nad Sázavou, kraj Vysočina	ČÍSLO ZAKÁZKY: 183/2021 DATUM: 07/2021 FORMÁT: A4 MĚŘÍTKO: - ÚČEL: RDS	 VYZNAČ, s.r.o. Srážná 5113/1, 586 01 Jihlava ČÍSLO PŘÍLOHY: SOUČÁST: 3
---	---	---

ÚSEK V-2
ŽDĀR
NAD SÁZAVOU

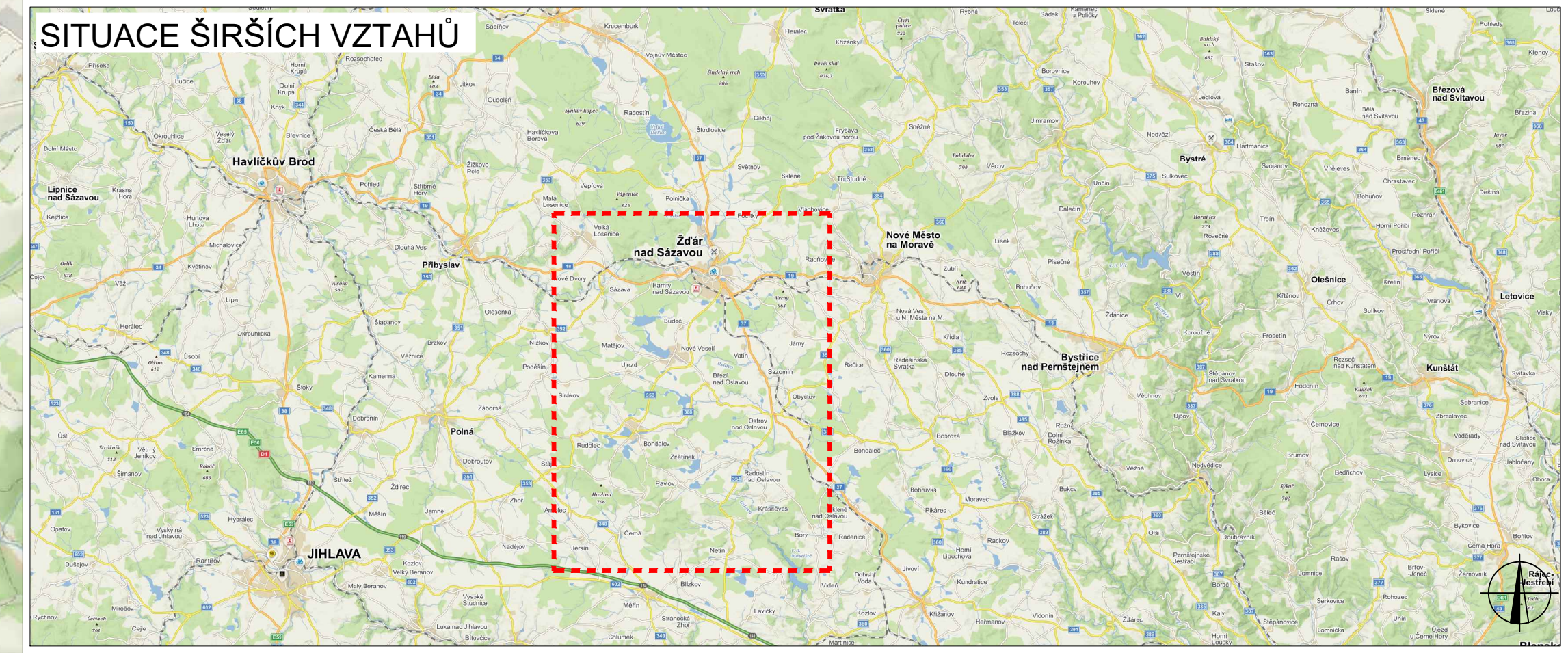


detail Ostrov nad Oslavou

detail Bobrová

PLATNOST DOKUMENTACE

V dne	V dne	V dne
-------------------	-------------------	-------------------

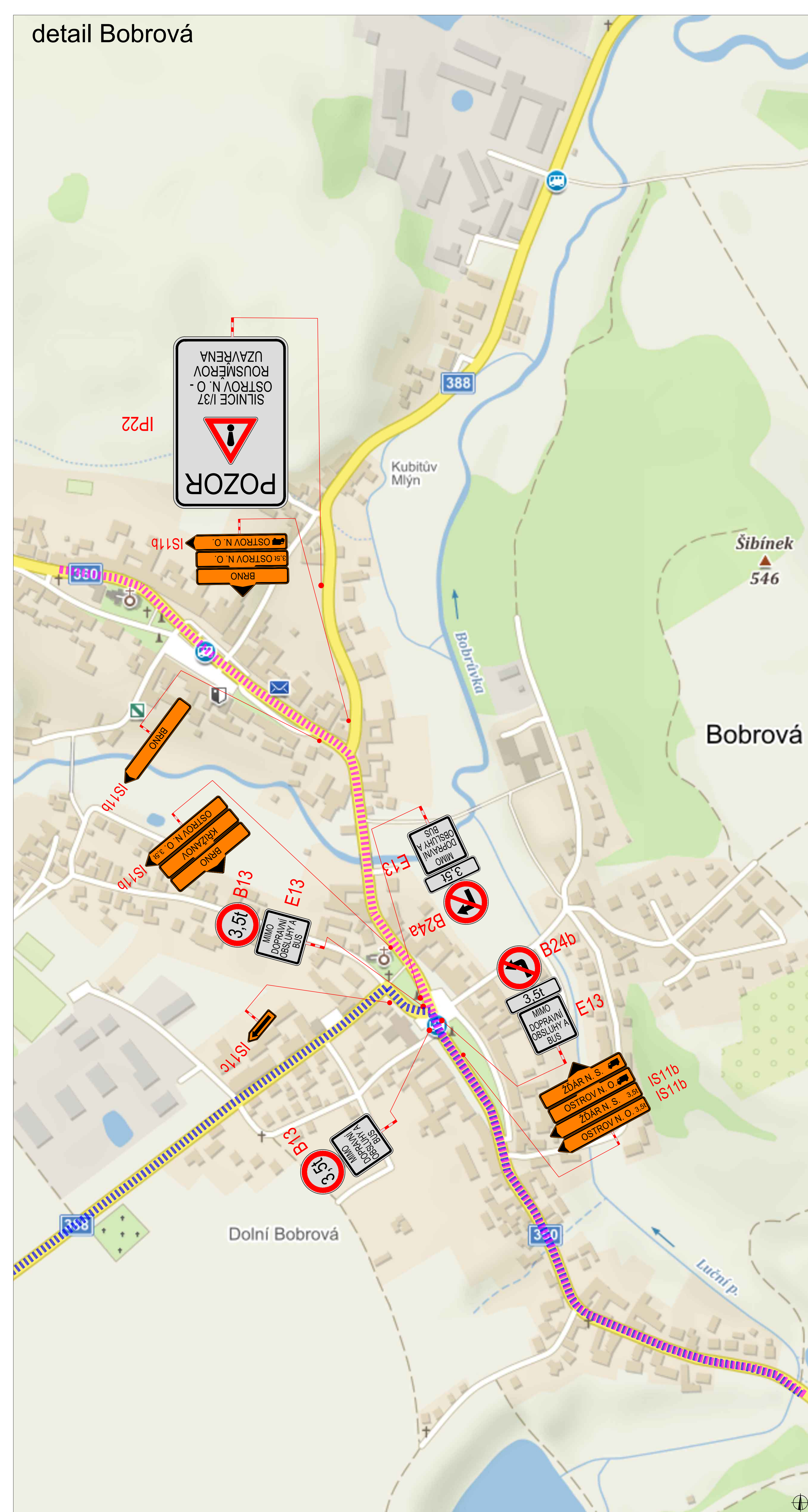


LEGENDA

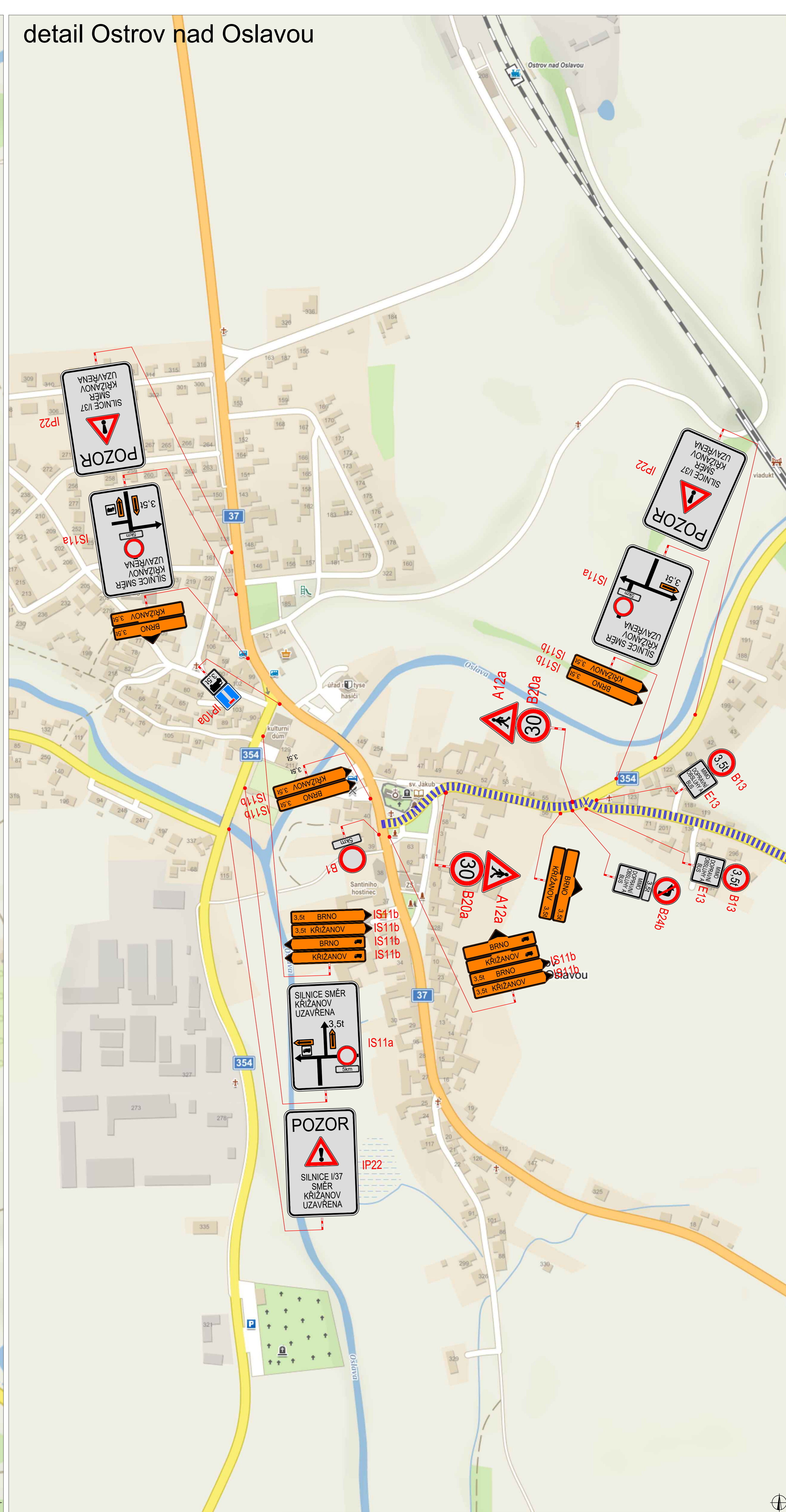
- NAVRŽENÉ PŘECHODNÉ DOPRAVNÍ ZNAČENÍ
- ULZAVRKA
- OBJÍZDNÁ TRASA NAD 3,5t
- OBJÍZDNÁ TRASA DO 3,5t

ZODPOVĚDNÝ PROJEKTANT:	Richard Peška		ČÍSLO ZAKÁZKY: 183/2021	
VYPRACOVAL:	Lukáš Beránek			
KONTROLOVAL:	Iva Kolářová		DATUM: 07/2021	VYZNAČ, s.r.o. Srážná 5113/1, 586 01 Jihlava
NÁZEV STAVBY:	Křižanov - Ostrov nad Oslavou ÚSEK V-2 okres Žďár nad Sázavou, kraj Vysočina		FORMÁT: A4	
OBSAH:	Situace dopravně-inženýrských opatření		MĚŘÍTKO: -	ČÍSLO PŘÍLOHY: SOUPRAVA: 4
			ÚČEL: RDS	

detail Bobrová



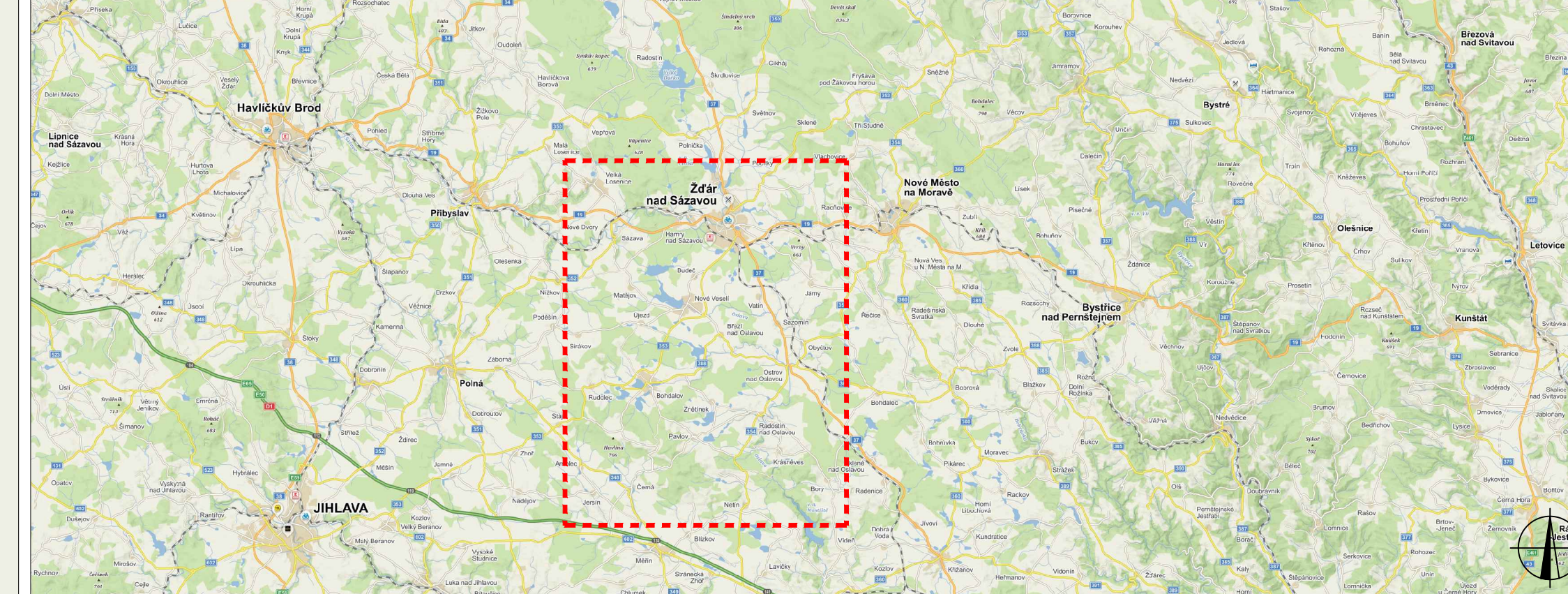
detail Ostrov nad Oslavou



PLATNOST DOKUMENTACE

V dne	V dne	V dne
-------------------	-------------------	-------------------

SITUACE ŠIRŠÍCH VZTAHŮ



LEGENDA

- **B1** NAVRŽENÉ PŘECHODNÉ DOPRAVNÍ ZNAČENÍ
- UZAVŘKA
- OBJÍZDNÁ TRASA NAD 3,5t
- OBJÍZDNÁ TRASA DO 3,5t

ZODPOVĚDNÝ PROJEKTANT:	Richard Peška		WYZNAČ <small>OSTAVSKÝ ÚSTAV</small>
VYPRACOVAL:	Lukáš Beránek		
KONTROLOVAL:	Iva Kolářová		VYZNAČ, s.r.o. Srážná 5113/1, 586 01 Jihlava
NÁZEV STAVBY:	Křižanov - Ostrov nad Oslavou ÚSEK V-2, detail Ostrov n. O. a Bobrová okres Žďár nad Sázavou, kraj Vysočina		
OBSAH:	Situace dopravně-inženýrských opatření	CÍSLO ZAKÁZKY:	183/2021
		DATUM:	07/2021
		FORMÁT:	A4
		MĚŘITKO:	-
		ÚČEL:	RDS
		CÍSLO PŘÍLOHY:	5
		SOUPRAVA:	