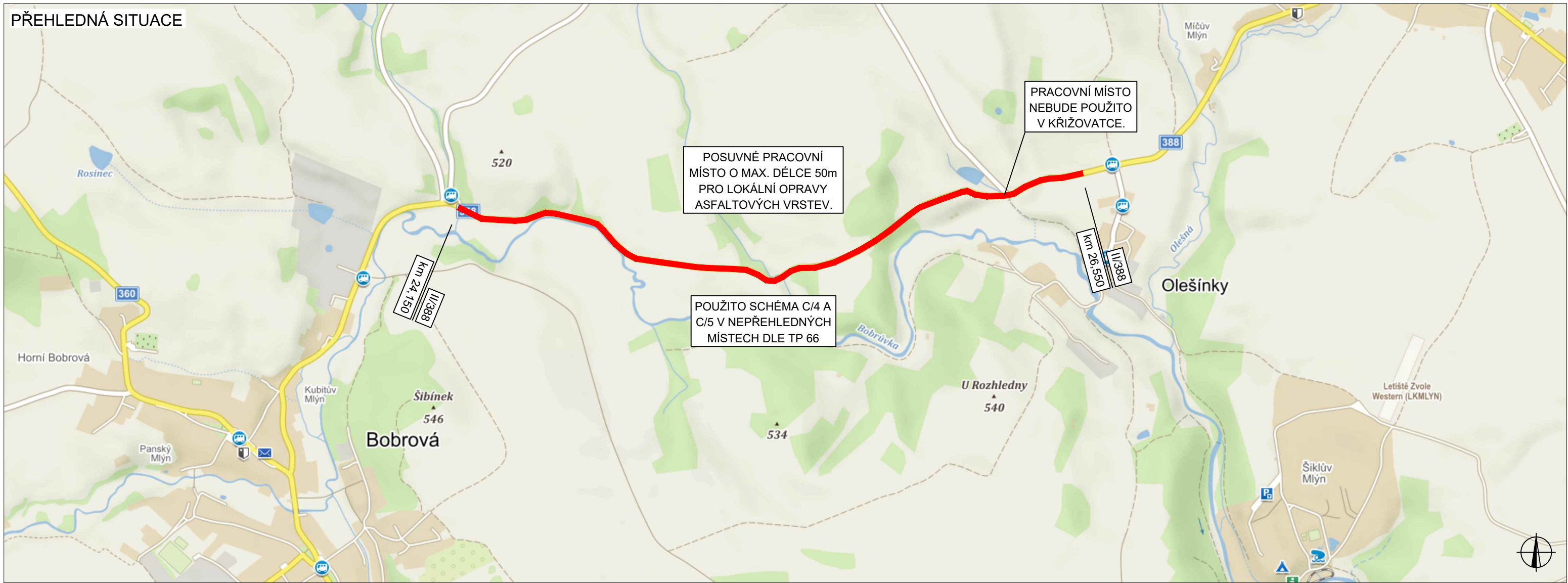
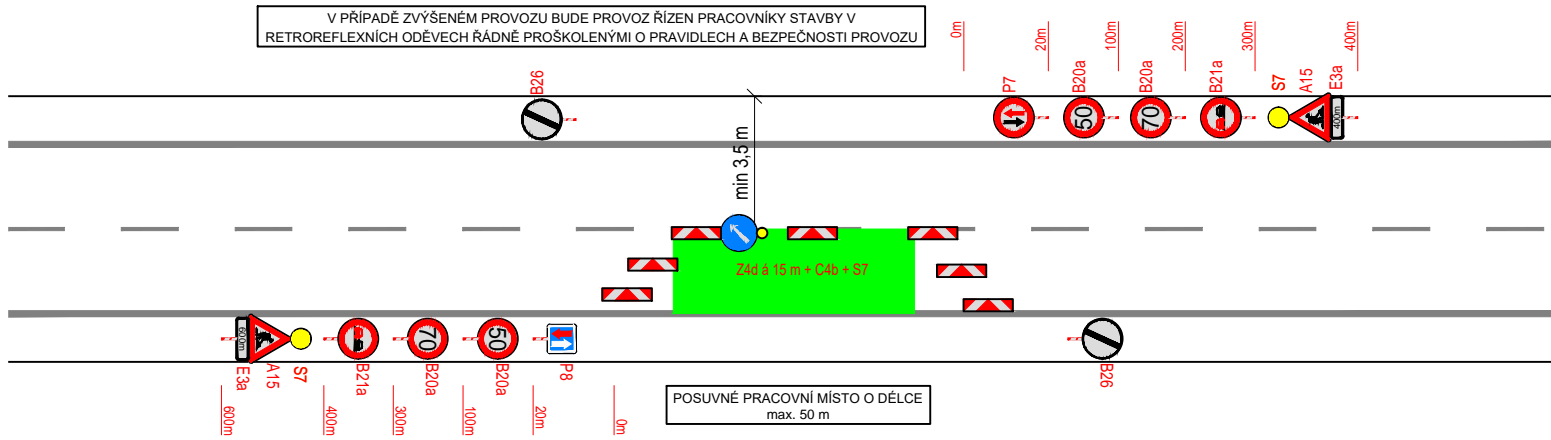


# PŘEHLEDNÁ SITUACE



## SCHÉMA C/4 DLE TP 66



## SCHÉMA C/5 DLE TP 66

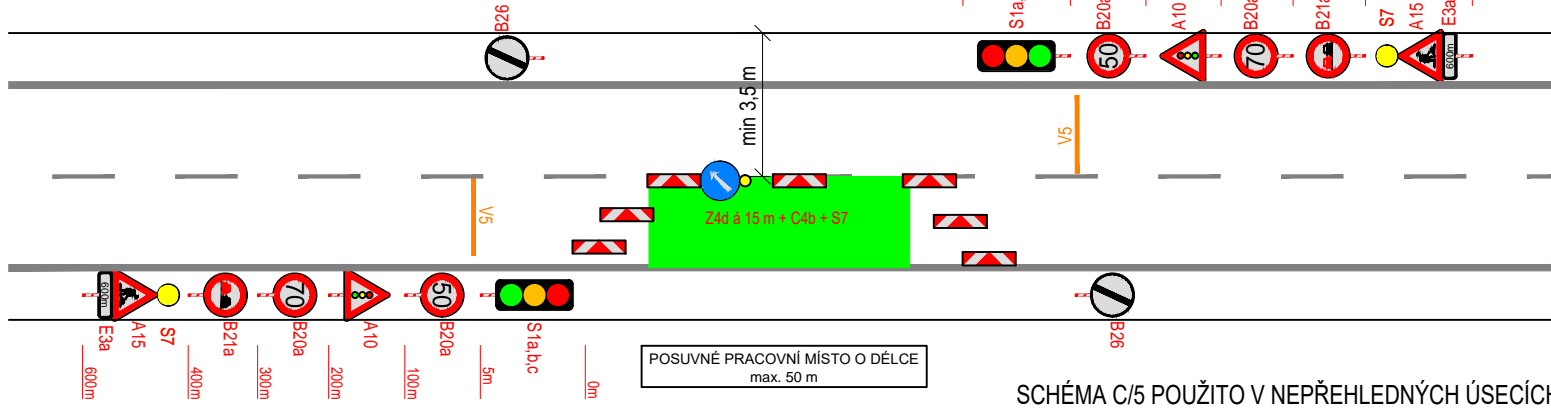


SCHÉMA C/5 POUŽITO V NEPŘEHLEDNÝCH ÚSECÍCH

## LEGENDA

- TRVALÉ SVISLÉ DOPRAVNÍ ZNAČENÍ
- DOČASNĚ ZNEPLATNĚNÉ TRVALÉ DOPRAVNÍ ZNAČENÍ
- NAVRŽENÉ PŘECHODNÉ DOPRAVNÍ ZNAČENÍ
- TRASA POSUVNÉHO PRAC. MÍSTA

Pozn.: Dopravní značení v rozporu s objízdou trasou bude zneplatněno.

ZODPOVĚDNÝ PROJEKTANT:	Richard Peška	
VYPRACOVAL:	Tomáš Kalivoda	
KONTROLOVAL:	Lukáš Beránek	
NÁZEV STAVBY:	<b>BOBROVÁ - LOKÁLNÍ OPRAVY ASF. VRSTEV</b> OKRES ŽĎÁR NAD SÁZAVOU, KRAJ VYSOČINA	ČÍSLO ZAKÁZKY: 057/2021
OBSAH:	<b>Situace dopravně-inženýrských opatření</b>	DATUM: 04/2021
		FORMÁT: A3
		MĚŘÍTKO: -
		ÚČEL: RDS
		ČÍSLO PŘÍLOHY: 1
		SOUPRAVA:



VYZNAČ, s.r.o.  
Srážná 5113/1, 586 01 Jihlava